



Gemischte Gemeinde Vinelz

**Jahresrechnung HRM2
2025**

INHALTSVERZEICHNIS

1	BERICHTERSTATTUNG	4
1.1	Bericht	4
1.1.1	Erfolgsrechnung	5
1.1.3	Übrige Spezialfinanzierungen (SF) mit Gemeindereglement	8
1.1.4	Investitionsrechnung	8
1.1.5	Bilanz	9
1.1.6	Nachkredite	9
1.2.	Spezialfinanzierungen	10
2	ECKDATEN	11
2.1	Übersicht	11
2.2	Selbstfinanzierung / Finanzierungsergebnis (allgemeiner Haushalt)	12
2.3	Gestufte Erfolgsausweise	13
2.3.1	Gesamter Haushalt	13
2.3.2	Allgemeiner Haushalt	14
2.3.3	Wasserversorgung	15
2.3.4	Abwasserentsorgung	16
2.3.5	Abfall	17
2.3.7	Wärmeverbund	18
3	BILANZ	19
4	FUNKTIONEN	20
4.1	Erfolgsrechnung	20
4.1.1	Kommentar	21
4.2	Investitionsrechnung	26
5	SACHGRUPPEN	27
5.1	Erfolgsrechnung	27
5.2	Investitionsrechnung	28

.....	28
6 GELDFLUSSRECHNUNG	29
7 FINANZKENNZAHLEN	31
7.1 Gesamthaushalt	31
7.2 Allgemeiner Haushalt	32
7.3 Spezialfinanzierung Wasserversorgung	33
7.4 Spezialfinanzierung Abwasserentsorgung	33
7.5 Spezialfinanzierung Abfall	34
7.6 Spezialfinanzierung Wärmeverbund	34
8 ANTRAG DER EXEKUTIVE	35
9 BESTÄTIGUNGSBERICHT	37
11 ANHANG	40
11.1 Regelwerk	40
11.1.1 Angewendetes Regelwerk	40
11.1.2 Folgebewertung Finanzvermögen	40
11.1.3 Bewertung Verwaltungsvermögen	40
11.1.4 Aktivierungsgrenzen	41
11.1.5 Bestehendes Verwaltungsvermögen	41
11.2 Grundlagen der Jahresrechnung	41
11.3 Eigenkapitalnachweis	42
11.4 Rückstellungsspiegel	43
11.5 Beteiligungsspiegel	44
11.6 Gewährleistungsspiegel	46
11.7 Anlagespiegel	47
11.8 Kreditkontrolle	50
11.8.1 Verpflichtungskredite für Investitionen	50
11.8.2 Nachkredite	51

11.9 Weitere massgebende Angaben	52
11.9.1 Werterhaltungskosten und Einlage in die Spezialfinanzierung Werterhalt Wasserversorgung.....	52
12 DETAILS ZUR RECHNUNG	54
12.1 Bilanz	54
12.2 Erfolgsrechnung nach Funktionen	63
12.3 Erfolgsrechnung nach Sachgruppen.....	88
12.4 Investitionsrechnung nach Funktionen	97
12.5 Investitionsrechnung nach Sachgruppen	101

1 BERICHTERSTATTUNG

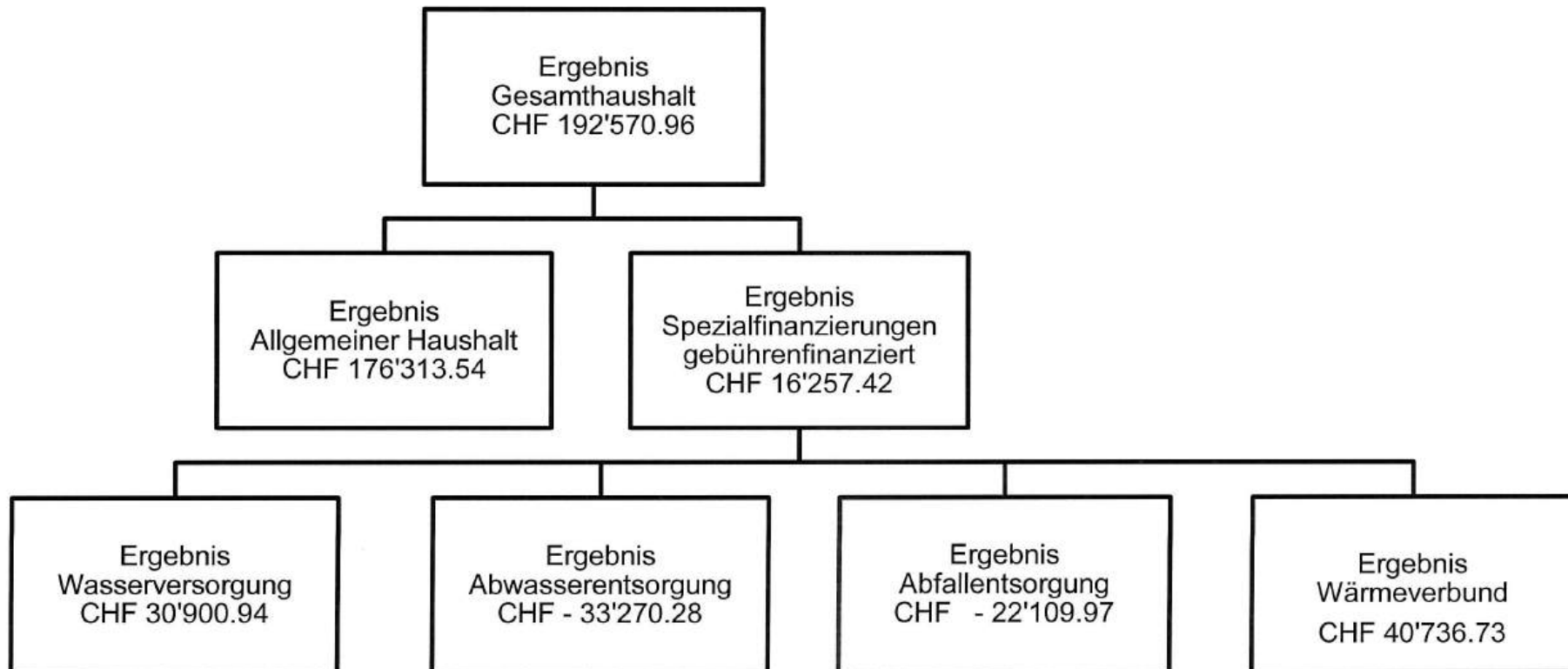
1.1 Bericht

Allgemeines

Die Jahresrechnung 2025 wurde nach dem Rechnungsmodell HRM2 gemäss Art. 70 Gemeindegesetz (GG, BSG 170.11) erstellt. Zum Einsatz gelangte das IT-System Modern Clients der Axians Infoma Schweiz.

Ergebnisse

Nach HRM2 muss das Ergebnis des **Gesamthaushaltes** von der Gemeindeversammlung genehmigt werden.



1.1.1 Erfolgsrechnung

Ergebnis Gesamthaushalt

Der Gesamthaushalt schliesst mit einem Ertragsüberschuss von CHF 192'570.96 ab. Budgetiert war ein Aufwandüberschuss von CHF 20'340.00 im Gesamthaushalt. Die Besserstellung gegenüber dem Budget beträgt CHF 212'910.96.

Ergebnis Allgemeiner Haushalt

Der Allgemeine Haushalt schliesst mit einem Ertragsüberschuss von CHF 176'313.54 ab.

Die Kommentare beziehen sich auf den Gesamthaushalt.

Personalaufwand

Der Personalaufwand fällt um CHF 3'469.10 tiefer aus als budgetiert. Die Löhne des Verwaltungs- und Betriebspersonals liegen CHF 12'095.20 unter dem budgetierten Aufwand. Die Arbeitgeberbeiträge an die Sozialversicherungen liegen CHF 11'360.10 über dem budgetierten Betrag. Die Aus- und Weiterbildungskosten sind ebenfalls tiefer ausgefallen als budgetiert, um CHF 3'359.50.

Sachaufwand

Der Sachaufwand liegt CHF 100'711.32 unter dem Budget. Der Material- und Warenaufwand liegt CHF 6'388.56 unter dem Budget. Durch die zeitlichen Verzögerungen bei der Einführung der elektronischen Geschäftsverwaltung liegt der Aufwand bei den nicht aktivierbaren Anlagen um CHF 8'102.89 unter dem Budget. Die Ausgaben für Dienstleistungen und Honorare liegen ebenfalls unter dem budgetierten Betrag, und zwar um CHF 58'900.82. Die grössten Abweichungen sind den Funktionen der allgemeinen Verwaltung, der Gewässerverbauung, der Raumordnung sowie der Forstwirtschaft zuzuschreiben. Beim baulichen und betrieblichen Unterhalt weicht der Aufwand um CHF 19'545.26 vom Budget ab. Im Wasserbau wurden keine Kosten zu Lasten der Erfolgsrechnung verbucht. Der Unterhalt der Mobilien und immateriellen Anlagen liegt um CHF 7'513.78 unter dem Budget. Die Wertberichtigungen auf Forderungen von CHF 12'844.27 fallen CHF 6'974.27 höher aus als budgetiert, dabei handelt es sich vor allem um Forderungsverluste auf Steuern.

Abschreibungen

Das bestehende Verwaltungsvermögen (Art. T2 – 4 Abs. 1 Ziff. 1. Bis 4., Übergangsbestimmungen GV) wurde per 01.01.2016 zu Buchwerten in HRM2 übernommen und beträgt CHF 5'054'305.77. Das bestehende Verwaltungsvermögen des allgemeinen Haushaltes wird innert 16 Jahren (CHF 200'125.80/Jahr) und das bestehende Verwaltungsvermögen Abwasser (CHF 86'316.10/Jahr) nach Nutzungsdauer abgeschrieben. Die ordentlichen Abschreibungen wurden nach Nutzungsdauer vorgenommen und sind CHF 29'022.75 tiefer ausgefallen als budgetiert.

Finanzaufwand

Der Finanzaufwand liegt CHF 8'011.33 unter dem Budget. Die Verzinsung der langfristigen Finanzverbindlichkeiten liegt CHF 3'515.98 unter den Erwartungen. Der Aufwand für die Verzinsung der Spezialfinanzierungen liegt über dem budgetierten Betrag.

Einlage in Fonds und Spezialfinanzierungen

Die Einlagen in Fonds und Spezialfinanzierungen liegen um CHF 9'002.00 unter dem Budget. Hierbei handelt es sich um die Einlagen in die Spezialfinanzierungen Werterhalt in den Bereichen Wasser und Abwasser.

Transferaufwand

Mit einem Minderaufwand von CHF 61'084.66 liegt der Transferaufwand (Entschädigungen an Kanton und Gemeindeverbände) unter den Erwartungen. Die Schulgeldkosten für Gymnasien liegen CHF 31'598.60 über dem Budget. Der Beitrag an den Lastenausgleich öffentlicher Verkehr liegt unter den budgetierten Ausgaben. Die Beiträge an den Kanton in der Funktion der Sozialen Sicherheit liegen unter den budgetierten Beträgen.

Ausserordentlicher Aufwand

Der ausserordentliche Aufwand beinhaltet die Einlagen in den Kurtaxenfonds, in die Spezialfinanzierung Unterhalt Bootshafen,-sowie in die finanzpolitische Reserve.

Fiskalertrag

Der Fiskalertrag liegt um CHF 136'563.60 deutlich unter den Erwartungen. Der Ertrag insgesamt bei den Einkommenssteuern natürlicher Personen (400) ist gegenüber dem Budget 2025 um CHF 150'147.80 tiefer, gegenüber der Jahresrechnung 2024 jedoch um CHF 1'169.90 höher ausgefallen. Die Vermögenssteuern sind CHF 83'584.80 tiefer als budgetiert. Gegenüber der Jahresrechnung 2024 haben die Vermögenssteuern um CHF 94'729.65 abgenommen. Die Quellensteuern weisen Mehreinnahmen gegenüber dem Budget von CHF 1'951.50 aus.

Die Gewinn- und Kapitalsteuern der juristischen Personen (401) entsprechen dem Budget. Die Liegenschaftssteuern liegen um CHF 6'941.25 unter dem Budget. Die Vermögensgewinnsteuern liegen um CHF 58'750.60 über dem budgetierten Ertrag. Dieser Mehrertrag bei den Vermögensgewinnsteuern setzt sich zusammen aus einem Minderertrag von CHF 24'454.75 bei den Grundstückgewinnsteuern und einem Mehrertrag von CHF 83'205.35 bei den Sonderveranlagungen.

Regalien und Konzessionen

Als Konzessionseinnahmen sind einzig die Abgaben der BKW zu verzeichnen. Diese liegen um CHF 2'827.00 unter dem Budget.

Entgelte

Die Entgelte weichen insgesamt CHF 95'716.01 vom Budget ab. Mehreinnahmen bei den Gebühren für Amtshandlungen, bei den Benützungsgebühren und Dienstleistungen, den Erlösen aus Verkäufen und bei den Rückerstattungen Dritter.

Finanzertrag

Der Finanzertrag liegt CHF 26'632.98 über den Erwartungen. Die Vergütung für die Benützungen der Liegenschaften des Verwaltungsvermögens liegen CHF 25'484.20 über dem budgetierten Ertrag.

Entnahme aus den Spezialfinanzierungen

Die Entnahme aus den Spezialfinanzierungen dient dem Ausgleich der gebührenfinanzierten Bereiche.

Transferertrag

Der Transferertrag schliesst mit CHF 45'450.56 über dem Budget ab. Höhere Rückerstattung der Besoldungskosten des Kantons in der Funktion Primarstufe. Ein Beitrag vom Kanton für den Disparitätenabbau in der Höhe von CHF 20'688.00.

Ausserordentlicher Ertrag

Die Kurtaxenentnahmen werden über den ausserordentlichen Ertrag verbucht. Zudem beinhaltet dieser die internen Verrechnungen von Dienstleistungen.

Abschluss Erfolgsrechnung

Das Resultat der Gesamtrechnung beinhaltet neben dem Ertragsüberschuss des allgemeinen Haushaltes auch den Ausgleich der spezialfinanzierten Bereiche.

1.1.2 Spezialfinanzierungen (SF)

SF Wasserversorgung

Die Wasserversorgung (Funktion 7101) schliesst mit einem Ertragsüberschuss von CHF 30'900.94 ab. Budgetiert wurde ein Ertragsüberschuss von CHF 15'900.00. Die Besserstellung gegenüber dem Budget beträgt somit CHF 15'000.94. Unterhalt am Leitungsnetz und den Hydranten im Rahmen des budgetierten Aufwandes. Der Beitrag an die WAGROM fällt um CHF 8'918.81 tiefer aus als budgetiert. Mehreinnahmen bei den Anschlussgebühren. Die Abschreibungen werden der Spezialfinanzierung Werterhalt entnommen.

Das Eigenkapital (Rechnungsausgleich) der SF Wasserversorgung beträgt CHF 1'107'872.85 (Konto 29001.00).

Der Bestand des Werterhalts beläuft sich auf CHF 338'624.70 (Konto 29301.00).

SF Abwasserentsorgung

Die Abwasserentsorgung (Funktion 7201) schliesst mit einem Aufwandüberschuss von CHF 33'270.28 ab. Budgetiert wurde ein Aufwandüberschuss von CHF 25'300.00. Die Schlechterstellung gegenüber dem Budget beträgt CHF 7'970.28. Mehr Aufwand bei den Dienstleistungen Dritter durch die Nachführung der Leitungskataster. Mehraufwand von CHF 12'208.80 beim Unterhalt Leitungsnetz durch einen Leitungsbruch, das Spülen der Leitungen, das Absaugen der Schächte und das Entsorgen des Schlammguts. Der Beitrag an den Gemeindeverband ARA ist CHF 11'110.92 tiefer als budgetiert. Mehreinnahmen bei den Anschlussgebühren. Die Abschreibungen werden der Spezialfinanzierung Werterhalt entnommen.

Das Eigenkapital (Rechnungsausgleich) der SF Abwasserentsorgung beträgt CHF 122'905.66 (Konto 29002.00).

Der Bestand des Werterhalts beläuft sich auf CHF 61'657.70 (Konto 29302.00).

SF Abfall

Die Abfallentsorgung (Funktion 7301) schliesst mit einem Aufwandüberschuss von CHF 22'109.97 ab. Budgetiert wurde ein Aufwandüberschuss von CHF 13'740.00. Die Schlechterstellung gegenüber dem Budget beträgt CHF 8'369.97.

Mehraufwand bei der Tierkörperbeseitigung und höherer Beitrag an die Kompostieranlage.

Das Eigenkapital (Rechnungsausgleich) der SF Abfall beträgt CHF 33'467.18 (Konto 29003.00).

1.1.3 Übrige Spezialfinanzierungen (SF) mit Gemeindereglement**SF Wärmeverbund**

Der Wärmeverbund (Funktion 8731) schliesst mit einem Ertragsüberschuss von CHF 40'736.73 ab. Budgetiert wurde ein Ertragsüberschuss von CHF 2'800.00. Die Besserstellung gegenüber dem Budget beträgt CHF 37'936.73.

Der Aufwand für Rundholz liegt CHF 4'003.50 über dem budgetierten Aufwand. Der Aufwand für Strom und Heizöl, unter Berücksichtigung der verrechneten Stromkosten aus der Photovoltaikanlage, liegt CHF 3'176.77 über dem budgetierten Aufwand. Bei den Dienstleistungen Dritter beträgt der Mehraufwand CHF 4'529.05. Der Unterhalt der Heizung liegt um CHF 18'883.37 unter dem budgetierten Aufwand.

Das Eigenkapital (Rechnungsausgleich) der SF Wärmeverbund beträgt CHF 83'876.28 (Konto 29006.00).

SF Kurtaxen

Nach Einlage der Kurtaxen von CHF 46'529.20 und der Entnahme von CHF 33'481.64 für Unterhaltsarbeiten am See beträgt das Eigenkapital CHF 18'968.64 (Konto 29305.00).

SF Unterhalt Bootshafen

Jährliche Einlage in die SF Unterhalt Bootshafen gemäss Reglement von CHF 20'000.00.

Das Eigenkapital beträgt CHF 80'000.00 (Konto 29307.01).

1.1.4 Investitionsrechnung

Es wurden Nettoinvestitionen von CHF 871'377.31 getätigt. Die Investitionen waren:

- Turnhalle, Lehrgarderobe CHF 36'805.50
- Sanierung Flurweg CHF 73'372.65
- Sanierung Gostel, Strassenoberbau aufgelaufene Kosten CHF 183'462.09
- Sanierung Gostel, Kantonsbeitrag an Hydranten CHF 3'000.00
- Sanierung Gostel, Wasserversorgung CHF 197'387.17
- Zustandserhebung Kanalisation Gostel CHF 19'425.02
- Sanierung Gostel, Trennsystem CHF 236'675.79
- Pumpstation Ruelbach CHF 20'144.00
- Luftdruckkessel CHF 33'120.41
- Ersatz Vakuumpumpen Lüscherzstrasse 99 CHF 22'379.48
- Uferschutzplanung CHF 29'264.55

- Gewässerraum CHF 13'641.80
- Nutzungszone See / Gewässerlinie CHF 8'698.95

1.1.5 Bilanz

Die Bilanzsumme beträgt per Ende Berichtsjahr CHF 10'909'057.42 (Vorjahr CHF 10'947'423.10). Davon beläuft sich das Finanzvermögen auf CHF 3'507'795.62 (Vorjahr CHF 3'905'491.36).

Das Verwaltungsvermögen beträgt per Ende Berichtsjahr CHF 7'401'261.80 (Vorjahr 7'041'931.74), was einer Zunahme von CHF 359'330.06 entspricht.

Das Fremdkapital per Ende Jahr beläuft sich auf CHF 4'914'796.55 (Vorjahr CHF 5'175'635.34) und hat um CHF 260'838.79 abgenommen.

Die Verbindlichkeiten gegenüber Geldinstituten konnte erneut um CHF 300'000.00 reduziert werden.

Das Eigenkapital (SG 29) beläuft sich Ende Jahr auf CHF 5'994'260.87 (Vorjahr CHF 5'771'787.76) und hat somit um CHF 222'473.11 zugenommen.

Der Bilanzüberschuss (299) beläuft sich auf CHF 3'493'875.73, eine Zunahme von CHF 176'313.54 gegenüber dem Vorjahr.

1.1.6 Nachkredite

Es werden nur Nachkredite grösser als CHF 5'000.00 aufgeführt

Total:	CHF	124'394.16
--------	-----	------------

davon:

gebunden	CHF	63'527.15
GR Kompetenz	CHF	60'867.01
zu beschliessen	CHF	0.00

1.2. Spezialfinanzierungen

(Gebührenfinanzierte Bereiche gemäss Art 30 Bst.b FHDV)

SF Wasserversorgung		
	Rechnungsjahr	Budget
	CHF	CHF
Erfolg	30'900.94	15'900.00
Verwaltungsvermögen per 31.12.2025	164'127.16	
Bestand Werterhalt per 31.12.2025	338'624.70	
Eigenkapital SF per 31.12.2025	1'107'872.85	
SF Abwasserentsorgung		
	Rechnungsjahr	Budget
	CHF	CHF
Erfolg	-33'270.28	-25'300.00
Verwaltungsvermögen per 31.12.2025	968'180.51	
Verwaltungsvermögen aus HRM1	992'634.65	
Bestand Werterhalt per 31.12.2025	61'657.70	
Eigenkapital SF per 31.12.2025	122'905.66	
SF Abfall		
	Rechnungsjahr	Budget
	CHF	CHF
Erfolg	-22'109.97	-13'740.00
Verwaltungsvermögen per 31.12.2025	-	
Eigenkapital SF per 31.12.2025	33'467.18	
SF Wärmeverbund		
	Rechnungsjahr	Budget
	CHF	CHF
Erfolg	40'736.73	2'800.00
Verwaltungsvermögen per 31.12.2025	1'482'496.38	
Eigenkapital SF per 31.12.2025	83'876.28	

2 ECKDATEN

2.1 Übersicht

Eckdaten	Rechnung 2025	Budget 2025	Rechnung 2024
Jahresergebnis ER Gesamthaushalt	192'570.96	-20'340.00	512'837.70
Jahresergebnis ER Allgemeiner Haushalt	176'313.54		529'331.51
Jahresergebnis gesetzliche Spezialfinanzierungen	16'257.42	-20'340.00	-16'493.81
Steuerertrag natürliche Personen	2'368'818.90	2'600'600.00	2'451'667.40
Steuerertrag juristische Personen	44'312.60	44'580.00	16'472.95
Liegenschaftssteuer	307'058.75	314'000.00	307'254.95
Nettoinvestitionen	871'377.31	557'000.00	237'052.84
Bestand Finanzvermögen	3'507'795.62		3'905'491.36
Bestand Verwaltungsvermögen Gesamthaushalt	7'401'261.80		7'041'931.74
Bestand Verwaltungsvermögen Allgemeiner Haushalt	3'793'823.10		3'190'799.41
Bestand Verwaltungsvermögen Spezialfinanzierungen	3'607'438.70		3'851'132.33
Fremdkapital	4'914'796.55		5'175'635.34
Eigenkapital	5'994'260.87		5'771'787.76

2.2 Selbstfinanzierung / Finanzierungsergebnis

Gesamtübersicht	Rechnung 2025	Budget 2025	Rechnung 2024
	Betrag	Betrag	Betrag
4 + Ertragsüberschuss	192'570.96		529'331.51
3 - Aufwandsüberschuss			
3510 + Betriebsgewinne (Einlagen in Spezialfinanzierungen EK)	108'998.00		
4510 - Betriebsverluste (Entnahmen aus Spezialfinanzierungen EK)	-116'661.70		
33 + Aufwand für Abschreibungen und Werberichtigungen	512'047.25	541'070.00	490'933.75
3511 + Einlagen in Fonds und Spezialfinanzierungen			
4511 - Entnahmen aus Fonds und Spezialfinanzierungen			
389 + Einlagen in das Eigenkapital	71'047.49	65'060.00	63'152.40
489 - Entnahmen aus dem Eigenkapital	-33'481.64	-37'665.00	-89'579.10
Selbstfinanzierung	734'520.36	568'465.00	993'838.56
Investitionsausgaben	874'377.31	557'000.00	268'724.24
Investitionseinnahmen	-3'000.00		-31'671.40
- Nettoinvestitionen Verwaltungsvermögen	871'377.31	557'000.00	237'052.84
Finanzierungsüberschuss (+), -fehlbetrag (-)	-136'856.95	11'465.00	756'785.72
Selbstfinanzierungsgrad in %	84.29	102.06	419.25

2.3 Gestufte Erfolgsausweise

2.3.1 Gesamter Haushalt

Gestufte Erfolgsausweise		Rechnung 2025	Budget 2025	Rechnung 2024
		Betrag	Betrag	Betrag
	Betrieblicher Aufwand			
30	Personalaufwand	664'880.90	668'350.00	633'468.50
31	Sach- und übriger Aufwand	863'218.68	963'930.00	885'146.80
33	Abschreibungen	512'047.25	541'070.00	490'933.75
35	Einlagen Fonds und Spezialfinanzierungen	108'998.00	118'000.00	108'998.00
36	Transferaufwand	2'700'050.34	2'761'135.00	2'881'634.52
39	Interne Verrechnungen	69'500.00	69'500.00	69'500.00
	Total Betrieblicher Aufwand	4'918'695.17	5'121'985.00	5'069'681.57
	Betrieblicher Ertrag			
40	Fiskalertrag	3'033'916.40	3'170'480.00	3'049'706.20
41	Regalien und KozeSSIONen	41'773.00	44'600.00	41'003.80
42	Entgelte	1'191'246.01	1'098'530.00	1'192'553.08
43	Verschiedene Erträge	220.00	200.00	170.00
45	Entnahmen Fonds und Spezialfinanzierungen	116'661.70	130'310.00	115'999.25
46	Transferertrag	410'750.56	365'300.00	644'465.55
49	Interne Verrechnungen	69'500.00	69'500.00	69'500.00
	Total Betrieblicher Ertrag	4'864'067.67	4'878'920.00	5'113'397.88
	Ergebnis aus betrieblicher Tätigkeit	-54'627.50	-243'065.00	43'716.31
34	Finanzaufwand	48'058.67	56'070.00	55'854.76
44	Finanzertrag	332'822.98	306'190.00	498'549.45
	Ergebnis aus Finanzierung	284'764.31	250'120.00	442'694.69
	Operative Ergebnis	230'136.81	7'055.00	486'411.00
38	Ausserordentlicher Aufwand	71'047.49	65'060.00	63'152.40
48	Ausserordentlicher Ertrag	33'481.64	37'665.00	89'579.10
	Ausserordentliches Ergebnis	-37'565.85	-27'395.00	26'426.70
	Gesamtergebnis Erfolgsrechnung	192'570.96	-20'340.00	512'837.70

2.3.2 Allgemeiner Haushalt

Gestuffer Erfolgsausweis		Rechnung 2025	Budget 2025	Rechnung 2024
		Betrag	Betrag	Betrag
	Betrieblicher Aufwand			
30	Personalaufwand	664'880.90	668'350.00	633'468.50
31	Sach- und übriger Aufwand	606'939.45	713'210.00	671'679.87
33	Abschreibungen	324'937.40	346'260.00	304'486.30
35	Einlagen Fonds und Spezialfinanzierungen			
36	Transferaufwand	2'356'574.06	2'403'745.00	2'549'607.68
39	Interne Verrechnungen	69'500.00	69'500.00	69'500.00
	Total Betrieblicher Aufwand	4'022'831.81	4'201'065.00	4'228'742.35
	Betrieblicher Ertrag			
40	Fiskalertrag	3'033'916.40	3'170'480.00	3'049'706.20
41	Regalien und Konzessionen	41'773.00	44'600.00	41'003.80
42	Entgelte	385'896.93	313'130.00	357'633.15
43	Verschiedene Erträge	220.00	200.00	170.00
45	Entnahmen Fonds und Spezialfinanzierungen			
46	Transferertrag	410'750.56	365'300.00	644'465.55
49	Interne Verrechnungen	69'500.00	69'500.00	69'500.00
	Total Betrieblicher Ertrag	3'942'056.89	3'963'210.00	4'162'478.70
	Ergebnis aus betrieblicher Tätigkeit	-80'774.92	-237'855.00	-66'263.65
34	Finanzaufwand	36'908.67	39'680.00	43'954.76
44	Finanzertrag	331'562.98	304'930.00	492'619.45
	Ergebnis aus Finanzierung	294'654.31	265'250.00	448'664.69
	Operative Ergebnis	213'879.39	27'395.00	382'401.04
38	Ausserordentlicher Aufwand	71'047.49	65'060.00	63'152.40
48	Ausserordentlicher Ertrag	33'481.64	37'665.00	89'579.10
	Ausserordentliches Ergebnis	-37'565.85	-27'395.00	26'426.70
	Gesamtergebnis Erfolgsrechnung	176'313.54		408'827.74

2.3.3 Wasserversorgung

Gestufte Erfolgsausweis		Rechnung 2025	Budget 2025	Rechnung 2024
		Betrag	Betrag	Betrag
	Betrieblicher Aufwand			
30	Personalaufwand			
31	Sach- und übriger Aufwand	22'255.20	27'000.00	17'596.66
33	Abschreibungen	11'520.40	13'520.00	11'520.40
35	Einlagen Fonds und Spezialfinanzierungen	22'500.00	26'500.00	22'500.00
36	Transferaufwand	110'181.19	118'600.00	111'399.61
39	Interne Verrechnungen			
	Total Betrieblicher Aufwand	166'456.79	185'620.00	163'016.67
	Betrieblicher Ertrag			
40	Fiskalertrag			
41	Regalien und Konzessionen			
42	Entgelte	188'776.88	188'400.00	216'474.90
43	Verschiedene Erträge			
45	Entnahmen Fonds und Spezialfinanzierungen	11'520.85	17'750.00	11'520.85
46	Transferertrag			
49	Interne Verrechnungen			
	Total Betrieblicher Ertrag	200'297.73	206'150.00	227'995.75
	Ergebnis aus betrieblicher Tätigkeit	33'840.94	20'530.00	64'979.08
34	Finanzaufwand	2'940.00	4'630.00	
44	Finanzertrag			4'670.00
	Ergebnis aus Finanzierung	-2'940.00	-4'630.00	4'670.00
	Operative Ergebnis	30'900.94	15'900.00	69'649.08
38	Ausserordentlicher Aufwand			
48	Ausserordentlicher Ertrag			
	Ausserordentliches Ergebnis			
	Gesamtergebnis Erfolgsrechnung	30'900.94	15'900.00	69'649.08

2.3.4 Abwasserentsorgung

Gestufte Erfolgsausweis		Rechnung 2025	Budget 2025	Rechnung 2024
		Betrag	Betrag	Betrag
	Betrieblicher Aufwand			
30	Personalaufwand			
31	Sach- und übriger Aufwand	37'228.72	21'620.00	22'478.54
33	Abschreibungen	105'140.85	110'420.00	104'478.40
35	Einlagen Fonds und Spezialfinanzierungen	86'498.00	91'500.00	86'498.00
36	Transferaufwand	166'979.08	178'090.00	168'251.26
39	Interne Verrechnungen			
	Total Betrieblicher Aufwand	395'846.65	401'630.00	381'706.20
	Betrieblicher Ertrag			
40	Fiskalertrag			
41	Regalien und Konzessionen			
42	Entgelte	261'955.52	270'000.00	283'506.66
43	Verschiedene Erträge			
45	Entnahmen Fonds und Spezialfinanzierungen	105'140.85	112'560.00	104'478.40
46	Transferertrag			
49	Interne Verrechnungen			
	Total Betrieblicher Ertrag	367'096.37	382'560.00	387'985.06
	Ergebnis aus betrieblicher Tätigkeit	-28'750.28	-19'070.00	6'278.86
34	Finanzaufwand	4'520.00	6'230.00	6'400.00
44	Finanzertrag			
	Ergebnis aus Finanzierung	-4'520.00	-6'230.00	-6'400.00
	Operative Ergebnis	-33'270.28	-25'300.00	-121.14
38	Ausserordentlicher Aufwand			
48	Ausserordentlicher Ertrag			
	Ausserordentliches Ergebnis			
	Gesamtergebnis Erfolgsrechnung	-33'270.28	-25'300.00	-121.14

2.3.5 Abfall

Gestuftter Erfolgsausweis		Rechnung 2025	Budget 2025	Rechnung 2024
		Betrag	Betrag	Betrag
	Betrieblicher Aufwand			
30	Personalaufwand			
31	Sach- und übriger Aufwand	66'241.17	64'200.00	55'887.78
33	Abschreibungen			
35	Einlagen Fonds und Spezialfinanzierungen			
36	Transferaufwand	52'762.00	46'700.00	39'092.95
39	Interne Verrechnungen			
	Total Betrieblicher Aufwand	119'003.17	110'900.00	94'980.73
	Betrieblicher Ertrag			
40	Fiskalertrag			
41	Regalien und Kozessionen			
42	Entgelte	95'633.20	95'900.00	95'862.90
43	Verschiedene Erträge			
45	Entnahmen Fonds und Spezialfinanzierungen			
46	Transferertrag			
49	Interne Verrechnungen			
	Total Betrieblicher Ertrag	95'633.20	95'900.00	95'862.90
	Ergebnis aus betrieblicher Tätigkeit	-23'369.97	-15'000.00	882.17
34	Finanzaufwand			
44	Finanzertrag	1'260.00	1'260.00	1'260.00
	Ergebnis aus Finanzierung	1'260.00	1'260.00	1'260.00
	Operative Ergebnis	-22'109.97	-13'740.00	2'142.17
38	Ausserordentlicher Aufwand			
48	Ausserordentlicher Ertrag			
	Ausserordentliches Ergebnis			
	Gesamtergebnis Erfolgsrechnung	-22'109.97	-13'740.00	2'142.17

2.3.7 Wärmeverbund

Gestuftter Erfolgsausweis		Rechnung 2025	Budget 2025	Rechnung 2024
		Betrag	Betrag	Betrag
	Betrieblicher Aufwand			
30	Personalaufwand			
31	Sach- und übriger Aufwand	130'554.14	137'900.00	117'503.95
33	Abschreibungen	70'448.60	70'870.00	70'448.65
35	Einlagen Fonds und Spezialfinanzierungen			
36	Transferaufwand	13'554.01	14'000.00	13'283.02
39	Interne Verrechnungen			
	Total Betrieblicher Aufwand	214'556.75	222'770.00	201'235.62
	Betrieblicher Ertrag			
40	Fiskalertrag			
41	Regalien und Kozessionen			
42	Entgelte	258'983.48	231'100.00	239'075.47
43	Verschiedene Erträge			
45	Entnahmen Fonds und Spezialfinanzierungen			
46	Transferertrag			
49	Interne Verrechnungen			
	Total Betrieblicher Ertrag	258'983.48	231'100.00	239'075.47
	Ergebnis aus betrieblicher Tätigkeit	44'426.73	8'330.00	37'839.85
34	Finanzaufwand	3'690.00	5'530.00	5'500.00
44	Finanzertrag			
	Ergebnis aus Finanzierung	-3'690.00	-5'530.00	-5'500.00
	Operative Ergebnis	40'736.73	2'800.00	32'339.85
38	Ausserordentlicher Aufwand			
48	Ausserordentlicher Ertrag			
	Ausserordentliches Ergebnis			
	Gesamtergebnis Erfolgsrechnung	40'736.73	2'800.00	32'339.85

3 BILANZ

		Eröffnungsbilanz 01.01.25	Zunahme	Abnahme	Bilanz 31.12.25
1	Aktiven	10'947'423.10	18'510'517.56	-18'548'883.24	10'909'057.42
10	Finanzvermögen	3'905'491.36	17'542'446.79	-17'940'142.53	3'507'795.62
100	Flüssige Mittel und kurzfristige Geldanlagen	1'826'067.14	6'843'203.70	-6'974'690.39	1'694'580.45
101	Forderungen	1'807'752.22	10'699'243.09	-10'965'452.14	1'541'543.17
107	Finanzanlagen	912.00			912.00
108	Sachanlagen FV	270'760.00			270'760.00
14	Verwaltungsvermögen	7'041'931.74	968'070.77	-608'740.71	7'401'261.80
140	Sachanlagen VV	6'857'583.74	907'891.87	-595'917.91	7'169'557.70
142	Immaterielle Anlagen	3'148.00	60'178.90	-12'822.80	50'504.10
145	Beteiligungen, Grundkapitalien	181'200.00			181'200.00
2	Passiven	-10'947'423.10	-7'259'610.44	7'297'976.12	-10'909'057.42
20	Fremdkapital	-5'175'635.34	-6'302'282.23	6'563'121.02	-4'914'796.55
200	Laufende Verbindlichkeiten	-402'731.55	-4'537'436.98	4'543'314.57	-396'853.96
201	Kurzfristige Finanzverbindlichkeiten	-2'000'000.00	-1'700'000.00	2'000'000.00	-1'700'000.00
204	Passive Rechnungsabgrenzungen	-32'903.79	-64'845.25	19'806.45	-77'942.59
206	Langfristige Finanzverbindlichkeiten	-2'700'000.00			-2'700'000.00
208	Langfristige Rückstellungen	-40'000.00			-40'000.00
29	Eigenkapital	-5'771'787.76	-957'328.21	734'855.10	-5'994'260.87
290	Verpflichtungen (+) bzw. Vorschüsse (-) gegenüber Spezialfinanzierungen	-1'331'864.55	-71'637.67	55'380.25	-1'348'121.97
293	Vorfinanzierungen	-473'867.18	-175'527.20	150'143.34	-499'251.04
294	Reserven	-617'889.84	-4'518.29		-622'408.13
298	Übriges Eigenkapital	-30'604.00			-30'604.00
299	Bilanzüberschuss/-fehlbetrag	-3'317'562.19	-705'645.05	529'331.51	-3'493'875.73
	Gewinn / Verlust		11'250'907.12	-11'250'907.12	

4 FUNKTIONEN

4.1 Erfolgsrechnung

Funktionale Gliederung		Rechnung 2025		Budget 2025		Rechnung 2024	
		Aufwand	Ertrag	Aufwand	Ertrag	Aufwand	Ertrag
0	ALLGEMEINE VERWALTUNG	687'595.70	126'049.68	702'480.00	125'400.00	629'327.04	120'779.91
	<i>Nettoergebnis</i>		561'546.02		577'080.00		508'547.13
1	ÖFFENTLICHE ORDNUNG UND SICHERHEIT, VERTEIDIGUNG	131'149.60	109'252.17	125'390.00	95'900.00	128'947.85	101'224.22
	<i>Nettoergebnis</i>		21'897.43		29'490.00		27'723.63
2	BILDUNG	1'276'033.25	357'548.75	1'277'670.00	308'820.00	1'195'765.65	336'460.75
	<i>Nettoergebnis</i>		918'484.50		968'850.00		859'304.90
3	Kultur, Sport und Freizeit, Kirche	108'361.68	156'061.19	131'745.00	156'265.00	369'244.12	377'487.80
	<i>Nettoergebnis</i>	47'699.51		24'520.00		8'243.68	
4	GESUNDHEIT	66.20		200.00		99.30	
	<i>Nettoergebnis</i>		66.20		200.00		99.30
5	SOZIALE SICHERHEIT	832'994.88	33'964.50	891'280.00	39'800.00	805'791.60	40'547.48
	<i>Nettoergebnis</i>		799'030.38		851'480.00		765'244.12
6	VERKEHR UND NACHRICHTENÜBERMITTLUNG	491'567.60	278'775.24	497'875.00	240'450.00	459'288.91	253'584.95
	<i>Nettoergebnis</i>		212'792.36		257'425.00		205'703.96
7	UMWELTSCHUTZ UND RAUMORDNUNG	769'414.15	728'142.40	858'400.00	731'910.00	755'584.10	724'156.35
	<i>Nettoergebnis</i>		41'271.75		126'490.00		31'427.75
8	VOLKSWIRTSCHAFT	372'877.43	430'402.93	340'010.00	370'000.00	398'829.84	396'116.28
	<i>Nettoergebnis</i>	57'525.50		29'990.00			2'713.56
9	FINANZEN UND STEUERN	615'692.05	3'065'555.68	436'765.00	3'193'270.00	958'769.16	3'351'289.83
	<i>Nettoergebnis</i>	2'449'863.63		2'756'505.00		2'392'520.67	
	Gesamtergebnis	5'285'752.54	5'285'752.54	5'261'815.00	5'261'815.00	5'701'647.57	5'701'647.57
		5'285'752.54	5'285'752.54	5'261'815.00	5'261'815.00	5'701'647.57	5'701'647.57

4.1.1 Kommentar

0 Allgemeine Verwaltung

Rechnung 2025		Budget 2025		Rechnung 2025	
Aufwand	Ertrag	Aufwand	Ertrag	Aufwand	Ertrag
687'595.70	126'049.68	702'480.00	125'400.00	629'327.04	120'779.91
	561'546.02		577'080.00		508'547.13

- 0220 AHV Arbeitgeberbeiträge, Nachbelastung der Betreuungszulagen 2024, keine Anschaffungen bei Büromöbel und Geräte, tieferer Aufwand bei den immateriellen Anlagen durch die Einführung des Geschäftsverwaltungsprogramms ab August 2025. Weniger Aufwand bei den Dienstleistungen Dritter. Mehr Aufwand beim Unterhalt immaterielle Anlagen durch die Umstellung bei Axians auf Modern Client, Support durch Axians und diverse Fehlerbehebungen durch PC-Profi (Düdingen).
- 0290 Mehraufwand beim Unterhalt Hochbauten, weil das Gemeinderatszimmer zusätzlich neu gestrichen worden ist und für die Strominstallationen beim neuen Sitzungszimmertisch Aufwand angefallen ist.
- 0292 Der Aufwand für die Sanierung des Platzes zwischen dem Mehrzweckgebäude und der Turnhalle war im Budget nicht enthalten. Beim Unterhalt Gebäude sind die Kosten für Servicearbeiten an den Fenstern verbucht sowie der Ersatz von Fassungen bei den Deckenleuchten.
- 0293 Ersatz Kühlschrank

1 Öffentliche Ordnung und Sicherheit

Rechnung 2025		Budget 2025		Rechnung 2024	
Aufwand	Ertrag	Aufwand	Ertrag	Aufwand	Ertrag
131'149.60	109'252.17	125'390.00	95'900.00	128'947.85	101'224.22
	21'897.43		29'490.00		27'723.63

- 1400 Der Mehraufwand und der Mehrertrag bei den Dienstleistungen Dritter und den Gebühren für Amtshandlungen steht im Zusammenhang mit der Bautätigkeit und der Einwohner- und Fremdenkontrolle. Kosten für Geoportal inklusive Datenhaltungskosten der Leitungskataster
- 1620 Tieferer Beitrag an den Gemeindeverband öffentliche Sicherheit

2 Bildung

Rechnung 2025		Budget 2025		Rechnung 2024	
Aufwand	Ertrag	Aufwand	Ertrag	Aufwand	Ertrag
1'276'033.25	357'548.75	1'277'670.00	308'820.00	1'195'765.65	336'460.75
	918'484.50		968'850.00		859'304.90

2130 Mehr Schuldgeld Gymnasien, tieferer Beitrag an die Oberstufenschule Erlach, Mehreinnahmen Besoldungsanteil Kanton.

2140 Mehr Aufwand bei der Musikschule.

2171 Lüftungsreinigung des Zu- und Abluftsystems der Turnhalle.

3 Kultur, Sport und Freizeit

Rechnung 2025		Budget 2025		Rechnung 2024	
Aufwand	Ertrag	Aufwand	Ertrag	Aufwand	Ertrag
108'361.68	156'061.19	131'745.00	156'265.00	369'244.12	377'487.80
47'699.51		24'520.00		8'243.68	

3290 Mehraufwand bei der Jungbürgerfeier, welcher von den beteiligten Gemeinden rückerstattet wurde.

3410 Keine speziellen Unterhaltsarbeiten beim Bootshafen, Einlage in SF Unterhalt Bootshafen gemäss Gemeindereglement.

3420 Kein Aufwand bei den Dienstleistungen Dritter, Unterhalt Grundstück Mehraufwand durch den Ersatz des Gehbelages an der Verbindungsbrücke zur Seematte.

4 Gesundheit

Rechnung 2025		Budget 2025		Rechnung 2024	
Aufwand	Ertrag	Aufwand	Ertrag	Aufwand	Ertrag
66.20	0.00	200.00	0.00	99.30	0.00
	66.20		200.00		99.30

4431 Kosten für Schulzahnpflege

5 Soziale Sicherheit

Rechnung 2025		Budget 2025		Rechnung 2024	
Aufwand	Ertrag	Aufwand	Ertrag	Aufwand	Ertrag
832'994.88	33'964.50	891'280.00	39'800.00	805'791.60	40'547.48
	799'030.38		851'480.00		765'244.12

5320 Tieferer Beitrag an den Kanton, Ergänzungsleistungen.

5450 Nettoaufwand von CHF 8'491.75 für die Betreuungsgutscheine.

5796 Tieferer Beitrag an den Kanton Sozialhilfe.

6 Verkehr

Rechnung 2025		Budget 2025		Rechnung 2024	
Aufwand	Ertrag	Aufwand	Ertrag	Aufwand	Ertrag
491'567.60	278'775.24	497'875.00	240'450.00	459'288.91	253'584.95
	212'792.36		257'425.00		205'703.96

6150 Die Ausgaben für die Weihnachtsbeleuchtung waren nicht im Budget enthalten, weniger Aufwand bei den Energiekosten, weniger Unterhalt bei Strassen / Verkehrswegen, Mehraufwand beim Unterhalt Flurwege, durch die Sanierung des Bergweges. Mehraufwand beim Unterhalt Maschinen und Geräte.

6155 Höhere Gebühreneinnahmen Parkplatz.

6291 Tieferer Beitrag an den Lastenausgleich öffentlicher Verkehr.

7 Umweltschutz und Raumordnung

Rechnung 2025		Budget 2025		Rechnung 2024	
Aufwand	Ertrag	Aufwand	Ertrag	Aufwand	Ertrag
769'414.15	728'142.40	858'400.00	731'910.00	755'584.10	724'156.35
	41'271.75		126'490.00		31'427.75

7101 Unterhalt Leitungsnetz nach Leitungsbruch, tieferer Beitrag an die WAGROM, Mehreinnahmen Anschlussgebühren.

7201 Mehr Dienstleistungen Dritter, mehr Unterhalt am Leitungsnetz durch Leitungsbrüche, Spülen von Leitungen und Absaugen von Schächten und die Entsorgung des Schlammgutes.

7300 Mehraufwand bei der Tierkörperbeseitigung durch die Sanierung des Platzes in Ins.

- 7301 Höherer Beitrag an die Kompostieranlage.
- 7410 Weniger Aufwand im Bereich Gewässerverbauungen.
- 7900 kein Aufwand im Bereich Raumordnung bei den Dienstleistungen Dritter.

8 Volkswirtschaft

Rechnung 2025		Budget 2025		Rechnung 2024	
Aufwand	Ertrag	Aufwand	Ertrag	Aufwand	Ertrag
372'877.43	430'402.93	340'010.00	370'000.00	398'829.84	396'116.28
57'525.50		29'990.00			2'713.56

- 8200 Weniger Aufwand bei den Dienstleistungen Dritter, Mehrertrag beim Erlös aus Holzverkäufen.
- 8400 Mehreinnahmen bei den Kurtaxen.
- 8731 Mehr Kosten für Rundholz, Mehraufwand für Strom und Heizöl, Mehraufwand bei den Dienstleistungen Dritter, weniger Aufwand für Unterhalt der Heizung, Mehreinnahmen beim Verkauf, da durch technische Probleme die Zählerablesung erst Ende Januar 2026 erfolgte, deshalb umfasst das 2. Semester 2025 7 Monate.

9 Finanzen und Steuern

Rechnung 2025		Budget 2025		Rechnung 2024	
Aufwand	Ertrag	Aufwand	Ertrag	Aufwand	Ertrag
615'692.05	3'065'555.68	436'765.00	3'193'270.00	958'769.16	3'351'289.83
2'449'863.63		2'756'505.00		2'392'520.67	

- 9100 Forderungsverluste auf Gemeindesteuerguthaben von CHF 11'311.90 (Budget CHF 5'000.00).
Einkommenssteuern natürlicher Personen CHF 2'050'352.20, Ertrag aus dem Jahr 2024 CHF 2'049'182.30.
Vermögenssteuern natürlicher Personen CHF 272'715.20, Vorjahr CHF 367'444.85.
Gewinn- und Kapitalsteuern juristische Personen CHF 124'418.25 (Vorjahr CHF 13'379.25).
- 9101 Eingang Vermögensgewinnsteuern von insgesamt CHF 217'388.80 (Vorjahr CHF 216'071.80).
- 9300 Disparitätenabbau Ertrag CHF 20'688.00.
- 9500 Einnahmen bei den Erbschafts- und Schenkungssteuern.

- 9610 Die langfristigen Schulden betragen CHF 4'400'000.00, die Zinsbelastung für das Fremdkapital beträgt CHF 33'484.02.
- 9900 Abschreibung bestehendes Verwaltungsvermögen bei Übergang zu HRM2: CHF 200'125.80 (fix bis 2031).
- 9950 Aufwand Mehrwertsteuer im Zusammenhang mit dem Verkauf des Kabelnetzes CHF 13'999.58.
- 9990 Ertragsüberschuss CHF 176'313.54.

4.2 Investitionsrechnung

Funktionale Gliederung		Rechnung 2025		Budget 2025		Rechnung 2024	
		Ausgaben	Einnahmen	Ausgaben	Einnahmen	Ausgaben	Einnahmen
0	ALLGEMEINE VERWALTUNG <i>Nettoinvestition</i>					52'924.35	9'853.40 43'070.95
2	BILDUNG <i>Nettoinvestition</i>	36'805.50	36'805.50				
3	Kultur, Sport und Freizeit, Kirche <i>Nettoinvestition</i>			30'000.00	30'000.00	12'184.70	12'184.70
6	VERKEHR UND NACHRICHTENÜBERMITTLUNG <i>Nettoinvestition</i>	256'834.74	3'000.00 253'834.74	352'000.00	352'000.00	183'667.15	183'667.15
7	UMWELTSCHUTZ UND RAUMORDNUNG <i>Nettoinvestition</i>	580'737.07	580'737.07	175'000.00	175'000.00	32'132.74	32'132.74
8	VOLKSWIRTSCHAFT <i>Nettoinvestition</i>					9'633.30	9'633.30
9	FINANZEN UND STEUERN <i>Nettoinvestition</i>	3'000.00 871'377.31	874'377.31	557'000.00	557'000.00	31'671.40 237'052.84	268'724.24
	Nettoinvestition	877'377.31	877'377.31	557'000.00	557'000.00	300'395.64	300'395.64
		877'377.31	877'377.31	557'000.00	557'000.00	300'395.64	300'395.64

5 SACHGRUPPEN

5.1 Erfolgsrechnung

Artengliederung	Rechnung 2025		Budget 2025		Rechnung 2024	
	Aufwand	Ertrag	Aufwand	Ertrag	Aufwand	Ertrag
3 Aufwand	5'037'801.33		5'243'115.00		5'188'688.73	
30 Personalaufwand	664'880.90		668'350.00		633'468.50	
31 Sach- und übriger Betriebsaufwand	863'218.68		963'930.00		885'146.80	
33 Abschreibungen Verwaltungsvermögen	512'047.25		541'070.00		490'933.75	
34 Finanzaufwand	48'058.67		56'070.00		55'854.76	
35 Einlagen in Fonds und Spezialfinanzierungen	108'998.00		118'000.00		108'998.00	
36 Transferaufwand	2'700'050.34		2'761'135.00		2'881'634.52	
38 Ausserordentlicher Aufwand	71'047.49		65'060.00		63'152.40	
39 Interne Verrechnungen	69'500.00		69'500.00		69'500.00	
4 Ertrag		5'230'372.29		5'222'775.00		5'701'526.43
40 Fiskalertrag		3'033'916.40		3'170'480.00		3'049'706.20
41 Regalien und Konzessionen		41'773.00		44'600.00		41'003.80
42 Entgelte		1'191'246.01		1'098'530.00		1'192'553.08
43 Verschiedene Erträge		220.00		200.00		170.00
44 Finanzertrag		332'822.98		306'190.00		498'549.45
45 Entnahmen aus Fonds und Spezialfinanzierungen		116'661.70		130'310.00		115'999.25
46 Transferertrag		410'750.56		365'300.00		644'465.55
48 Ausserordentlicher Ertrag		33'481.64		37'665.00		89'579.10
49 Interne Verrechnungen		69'500.00		69'500.00		69'500.00
9 Abschlusskonten	247'951.21	55'380.25	18'700.00	39'040.00	512'958.84	121.14
90 Abschluss Erfolgsrechnung	247'951.21	55'380.25	18'700.00	39'040.00	512'958.84	121.14
	5'285'752.54	5'285'752.54	5'261'815.00	5'261'815.00	5'701'647.57	5'701'647.57
Gesamtergebnis	5'285'752.54	5'285'752.54	5'261'815.00	5'261'815.00	5'701'647.57	5'701'647.57

5.2 Investitionsrechnung

Artengliederung		Rechnung 2025		Budget 2025		Rechnung 2024	
		Ausgaben	Einnahmen	Ausgaben	Einnahmen	Ausgaben	Einnahmen
5	Investitionsausgaben	3'000.00				31'671.40	
59	Übertrag an Bilanz	3'000.00				31'671.40	
6	Investitionseinnahmen		877'377.31		557'000.00		300'395.64
60	Übertrag von Sachanlagen in das Finanzvermögen						12'184.70
63	Investitionsbeiträge für eigene Rechnung		3'000.00				19'486.70
69	Übertrag an Bilanz		874'377.31		557'000.00		268'724.24
		3'000.00	877'377.31		557'000.00	31'671.40	300'395.64
	Nettoinvestition	874'377.31		557'000.00		268'724.24	
		877'377.31	877'377.31	557'000.00	557'000.00	300'395.64	300'395.64

6 GELDFLUSSRECHNUNG

Bezeichnung	2025	2024
Geldfluss aus betrieblicher Tätigkeit		
Ertragsüberschuss / (-) Aufwandüberschuss	192'570.96	512'837.70
Abschreibungen Verwaltungsvermögen	512'047.25	490'933.75
Abschreibungen Investitionsbeiträge	0.00	0.00
Einlagen in das Eigenkapital	71'047.49	63'152.40
(-) Entnahmen aus dem Eigenkapital	-33'481.64	-89'579.10
Verluste aus Verkauf Finanzanlagen FV und Übertragung Finanzanlagen FV ins VW / (-) Gewinne aus Verkauf Finanzanlagen FV	0.00	0.00
Verluste aus Verkauf Sachanlagen FV und Übertragung Sachanlagen FV ins VW / (-) Gewinne aus Verkauf Sachanlagen FV	0.00	-164'396.80
Wertberichtigungen Anlagen FV / (-) Wertberichtigungen Anlagen FV	0.00	0.00
Wertberichtigungen Darlehen/Beteiligungen VW	0.00	0.00
(-) Aufwertung VW	0.00	0.00
Abnahme/(-) Zunahme Forderungen	266'209.05	-193'582.44
Abnahme/(-) Zunahme Vorräte	0.00	0.00
Abnahme/(-) Zunahme aktive Rechnungsabgrenzungen	0.00	0.00
(-) Abnahme/Zunahme Laufende Verbindlichkeiten	-5'877.59	9'950.95
(-) Abnahme/Zunahme kurzfr. Rückstellungen	0.00	0.00
Zunahme/(-) Abnahme passive Rechnungsabgrenzungen	45'038.80	-72'029.35
(-) Abnahme/Zunahme langfr. Rückstellungen	0.00	20'000.00
(-) Abnahme/Zunahme Spezialfinanzierungen im EK und Vorfinanzierungen	-7'663.70	-7'001.25
Geldfluss aus betrieblicher Tätigkeit	1'039'890.62	570'285.86

Geldfluss aus Investitionstätigkeit		
Zahlungen für Nettoinv. Sachanlagen + Immat. Anlagen+ Investitionsbeiträge VV	-871'377.31	-249'237.54
(-) Auszahlungen für Darlehen/Beteiligungen VV	0.00	0.00
Einzahlung für Darlehen/Beteiligungen VV	0.00	0.00
(-) Kauf Sachanlagen FV	0.00	0.00
Verkauf Sachanlagen FV	0.00	176'581.50
(-) Investitionen Sachanlagen FV	0.00	0.00
(-) Kauf kurzfristige Finanzanlagen FV	0.00	0.00
Verkauf kurzfristige Finanzanlagen FV	0.00	0.00
(-) Kauf langfristige Finanzanlagen FV	0.00	0.00
Verkauf langfristige Finanzanlagen FV	0.00	0.00
Geldfluss aus Investitionstätigkeit	-871'377.31	-72'656.04

Geldfluss aus Finanzierungstätigkeit		
Zunahme/ (-) Abnahme Kontokorrente mit Dritten	0.00	0.00
Aufnahme kurzfristige Finanzverbindlichkeiten	0.00	2'000'000.00
(-) Rückzahlung kurzfristige Finanzverbindlichkeiten	-300'000.00	0.00
Aufnahme langfristige Finanzverbindlichkeiten	0.00	0.00
(-) Rückzahlung langfristige Finanzverbindlichkeiten	0.00	-2'000'000.00
(-) Abnahme/Zunahme Stiftungen, Legate, Zuwendungen im FK sowie Fonds im FK	0.00	0.00
Geldfluss aus Finanzierungstätigkeit	-300'000.00	0.00

Total Geldfluss	-131'486.69	497'629.82
Bestand Flüssige Mittel und kurzfristige Geldanlagen 1.1.	1'826'067.14	1'328'437.32
Bestand Flüssige Mittel und kurzfristige Geldanlagen 31.12.	1'694'580.45	1'826'067.14

Kontrollrechnung: Differenz

0.00

0.00

7 FINANZKENNZAHLEN

7.1 Gesamthaushalt

Gesamtübersicht	Rechnung 2025	Rechnung 2024
	Betrag	Betrag
Fiskalertrag	3'033'916.40	3'049'706.20
Mittlere Wohnbevölkerung	912	919
<u>Kennzahlen</u>		
Nettoschuld I (Nettovermögen = -)	1'407'000.93	1'270'143.98
Fremdkapital	4'914'796.55	5'175'635.34
Finanzvermögen	-3'507'795.62	-3'905'491.36
Einwohner per 31.12.	912	910
Nettoschuld I pro Einwohner	1542.76	1395.76
Nettoverschuldungsquotient (NS / DSFA)	57.81	51.44
Nettoschuld I (NS)	1'407'000.93	1'270'143.98
Direkte Steuern und Finanzausgleich	2'433'819.50	2'469'373.35
Selbstfinanzierungsgrad (SF / NI)	84.29	416.29
Selbstfinanzierung (SF)	734'520.36	986'837.31
Nettoinvestitionen (NI)	871'377.31	237'052.84
Kapitaldienstanteil (KD / LE)	10.31	9.20
Kapitaldienst (KD)	528'658.84	510'122.01
Laufender Ertrag (LE)	5'127'390.65	5'542'447.33
Zinsbelastungsanteil (NZA / LE)	0.32	0.35
Nettozinsaufwand (NZA)	16'611.59	19'188.26
Laufender Ertrag (LE)	5'127'390.65	5'542'447.33
Selbstfinanzierungsanteil (SF / LE)	14.33	17.81
Selbstfinanzierung (SF)	734'520.36	986'837.31
Laufender Ertrag (LE)	5'127'390.65	5'542'447.33

Investitionsanteil (BI / GA)	20.45	5.32
Bruttoinvestitionen (BI)	874'377.31	237'052.84
Gesamtausgaben (GA)	4'276'208.59	4'456'104.58
Bruttoverschuldungsanteil (BS / LE)	93.55	92.07
Bruttoschulden (BS)	4'796'853.96	5'102'731.55
Laufender Ertrag (LE)	5'127'390.65	5'542'447.33
Nettozinsbelastungsanteil (FAN/STE)	0.12	-5.56
Finanzaufwand netto	-3'617.06	-166'558.14
Steuerertrag (direkte Steuern)	-2'975'367.20	2'995'153.80
Massgebliches Eigenkapital pro Einwohner (MEK/EW)	4655.54	4387.35
Massgebliches Eigenkapital	4'245'856.50	4'031'977.11
mittlere Wohnbevölkerung	912	919

7.2 Allgemeiner Haushalt

Gemeinde Vinelz

Gesamtübersicht

Allgemeiner Haushalt	Rechnung 2025	Rechnung 2024
	Betrag	Betrag
Selbstfinanzierungsgrad (SF / NI)	157.44	349.81
Selbstfinanzierung (SF)	538'816.79	807'391.11
Nettoinvestitionen (NI)	342'245.44	230'806.65
Bilanzüberschussquotient	143.56	134.35
Bilanzüberschuss/-fehlbetrag	3'493'875.73	3'317'562.19
direkte Steuern NP und JP und FA	2'433'816.50	2'469'373.35

7.3 Spezialfinanzierung Wasserversorgung

	Rechnung 2025	Rechnung 2024
	Betrag	Betrag
Selbstfinanzierungsgrad (SF / NI)	27.05	n.a.
Selbstfinanzierung (SF)	53'400.49	92'148.63
Nettoinvestitionen (NI)	197'387.17	0.00
Kostendeckungsgrad	118.24	142.73
Ertrag ohne Rechnungsergebnis	200'297.73	232'665.75
Aufwand ohne Rechnungsergebnis	169'396.79	163'016.67
Werterhaltungsquote	18.81	18.20
Bestand Werterhaltung	338'624.70	327'645.55
Wiederbeschaffungswerte	1'800'000.00	1'800'000.00

7.4 Spezialfinanzierung Abwasserentsorgung

	Rechnung 2025	Rechnung 2024
	Betrag	Betrag
Selbstfinanzierungsgrad (SF / NI)	16.04	307.78
Selbstfinanzierung (SF)	53'227.72	86'376.86
Nettoinvestitionen (NI)	331'744.70	28'064.19
Kostendeckungsgrad	91.69	99.97
Ertrag ohne Rechnungsergebnis	367'096.37	387'985.06
Aufwand ohne Rechnungsergebnis	400'366.65	388'106.20
Werterhaltungsquote	0.93	1.21
Bestand Werterhaltung	61'657.70	80'300.55
Wiederbeschaffungswerte	6'619'868.00	6'619'868.00

7.5 Spezialfinanzierung Abfall

	Rechnung 2025		Rechnung 2024	
	Betrag		Betrag	
Selbstfinanzierungsgrad (SF / NI)		n.a.		n.a.
Selbstfinanzierung (SF)		-22'109.97		2'142.17
Nettoinvestitionen (NI)		0.00		0.00
Kostendeckungsgrad		81.42		102.26
Ertrag ohne Rechnungsergebnis		96'893.20		97'122.90
Aufwand ohne Rechnungsergebnis		119'003.17		94'980.73

7.6 Spezialfinanzierung Wärmeverbund

	Rechnung 2025		Rechnung 2024	
	Betrag		Betrag	
Selbstfinanzierungsgrad (SF / NI)		n.a.		-1'067.01
Selbstfinanzierung (SF)		111'185.33		102'788.50
Nettoinvestitionen (NI)		0.00		-9'633.30
Kostendeckungsgrad		118.67		115.64
Ertrag ohne Rechnungsergebnis		258'983.48		239'075.47
Aufwand ohne Rechnungsergebnis		218'246.75		206'735.62

8 ANTRAG DER EXEKUTIVE

GENEHMIGUNG:

Gemäss Art. 71 GV (170.111) verabschiedet der Gemeinderat die Jahresrechnung 2025 der Gemischten Gemeinde Vinelz:

ERFOLGSRECHNUNG	Aufwand Gesamthaushalt	CHF	5'037'801.33
	Ertrag Gesamthaushalt	CHF	5'230'372.29
	Ertragsüberschuss	CHF	192'570.96
davon			
	Aufwand Allgemeiner Haushalt	CHF	4'130'787.97
	Ertrag Allgemeiner Haushalt	CHF	4'307'101.51
	Ertragsüberschuss	CHF	176'313.54
	Aufwand Wasserversorgung	CHF	169'396.79
	Ertrag Wasserversorgung	CHF	200'297.73
	Ertragsüberschuss	CHF	30'900.94
	Aufwand Abwasserentsorgung	CHF	400'366.65
	Ertrag Abwasserentsorgung	CHF	367'096.37
	Aufwandüberschuss	CHF	33'270.28
	Aufwand Abfall	CHF	119'003.17
	Ertrag Abfall	CHF	96'893.20
	Aufwandüberschuss	CHF	22'109.97
	Aufwand Wärmeverbund	CHF	218'246.75
	Ertrag Wärmeverbund	CHF	258'983.48
	Ertragsüberschuss	CHF	40'736.73
INVESTITIONSRECHNUNG	Ausgaben	CHF	874'377.31
	Einnahmen	CHF	3'000.00
	Nettoinvestitionen	CHF	871'377.31

NACHKREDITE gem. separater Tabelle

CHF

124'394.16

ANTRAG:

Der Gemeindeversammlung wird beantragt, die Jahresrechnung 2025 und die Nachkredite von CHF 124'394.16 zu genehmigen.

GEMISCHTE GEMEINDE VINELZ

Gemeindepräsident



Hansjürg Bigler

Gemeindevorwarter



Damian Gnägi

Finanzverwalterin



Karin Burri

Vinelz, 24. März 2026

9 BESTÄTIGUNGSBERICHT

GENEHMIGUNG DER JAHRESRECHNUNG

Das beschlussfassende Organ der Gemischten Gemeinde Vinelz hat die Jahresrechnung 2025 am 10. Juni 2026 gemäss dem vorstehenden Antrag des Gemeinderates vom 24. März 2026 genehmigt.

Vinelz, 10. Juni 2026

Gemischte Gemeinde Vinelz

Gemeindepräsident:

Gemeindeverwalter:

Hansjürg Bigler

Damian Gnägi

11 ANHANG

11.1 Regelwerk

11.1.1 Angewendetes Regelwerk

Der Rechnungsabschluss der Gemeinde Vinelz ist in Übereinstimmung mit den geltenden kantonalen gesetzlichen Grundlagen erstellt worden.

Gemeindegesezt (GG, BSG 170.11)

Gemeindevorordnung (GV, BSG 170.111)

Direktionsverordnung über den Finanzhaushalt der Gemeinden (FHDV, BSG 170.511)

Diese orientieren sich gemäss Art. 70 Absatz 1 GG am Harmonisierten Rechnungslegungsmodell für die Kantone und Gemeinden, HRM2, laut Handbuch der Konferenz der Kantonalen Finanzdirektoren. Die kantonalen Bestimmungen weichen in einzelnen Bereichen von den Empfehlungen des HRM2 ab. Das Amt für Gemeinden und Raumordnung stellt eine Auflistung dieser Ausnahmen zur Verfügung unter www.be.ch/gemeinden > Rubrik Gemeindefinanzen > HRM2 > Praxishilfen.

11.1.2 Folgebewertung Finanzvermögen

(Art. 81 GV, BSG 170.111)

Das Finanzvermögen wurde gemäss Anhang 1 der GV periodisch neu bewertet.

Bilanzkonto	Auf-/Abwertung in CHF	Bewertungsmethode (Anhang 1 GV)	Letztmalige Bewertung
10700.00 Genossenschaftsanteil Raiffeisen	0.00	Nominalwert	31.12.2025
10700.01 Aktien BSG Nom. 1'780.00	0.00	Steuerwert	31.12.2025
10800.00 Grundstücke FV Kulturland	0.00	amtlicher Wert x 1,4	31.12.2025
10800.01 Grundstücke FV Burgerland	0.00	amtlicher Wert x 1,4	31.12.2025

11.1.3 Bewertung Verwaltungsvermögen

Vermögenswerte im Verwaltungsvermögen werden bilanziert, wenn sie einen künftigen mehrjährigen öffentlichen Nutzen hervorbringen und ihr Wert verlässlich ermittelt werden kann. Sie werden zu Anschaffungs- bzw. Herstellkosten nach der Nettomethode bilanziert und nach der definierten Nutzungsdauer linear abgeschrieben. Entstehen der Gemeinde keine Kosten, wird zum Verkehrswert zum Zeitpunkt des Zugangs bilanziert. Die Bilanzwerte sind bei eingetretenen dauerhaften Wertminderungen oder Verlusten sofort zu berichtigen. Die geltenden Anlagekategorien und Nutzungsdauern sind in Anhang 2 GV umschrieben.

11.1.4 Aktivierungsgrenzen

Allgemeiner Haushalt	CHF	25'000.00
Spezialfinanzierung Wasserversorgung	CHF	25'000.00
Spezialfinanzierung Abwasserentsorgung	CHF	25'000.00

11.1.5 Bestehendes Verwaltungsvermögen

Seit dem Übergang auf HRM2 im Jahr 2016 wird das bestehende Verwaltungsvermögen linear über 16 Jahre abgeschrieben. Davon ausgenommen sind die Positionen gemäss Ziffer 4.1.3 der Übergangsbestimmungen der GV.

11.2 Grundlagen der Jahresrechnung

Als Grundlage für die Jahresrechnung 2025 dienen das Budget 2025 und die Vorjahresrechnung 2024.

Genehmigung/Prüfung:

	Budget	Jahresrechnung
Gemeinderat	8. Oktober 2024	10. April 2025
Bestätigungsbericht Rechnungsprüfungsorgan		28. Mai 2025
Gemeindeversammlung	27. November 2024	11. Juni 2025

11.3 Eigenkapitalnachweis

Beträge in Tausend CHF

Eigenkapital per 01.01.2025			Veränderungsnachweis			Eigenkapital per 31.12.2025					
		CHF	Erhöhung (+) durch		CHF	Reduktion (-) durch		CHF			
29	Eigenkapital	5'772			428			206			
29	Eigenkapital	5'772			428			206			
290	Verpflichtungen (+) bzw. Vorschüsse (-) gegenüber Spezialfinanzierungen	1'332	Einlagen in SF EK	72	Entnahmen aus SF EK	55	290	Verpflichtungen (+) bzw. Vorschüsse (-) gegenüber Spezialfinanzierungen	1'348		
29001	SF Wasserversorgung	1'077	9010.10	31	9011.10		29001	SF Wasserversorgung	1'108		
29002	SF Abwasserentsorgung	156	9010.20		9011.20	33	29002	SF Abwasserentsorgung	123		
29003	SF Abfall	56	9010.30	0	9011.30	22	29003	SF Abfall	33		
29005	SF Kabelnetz	0	9010.50		9011.50		29005	SF Kabelnetz	0		
29006	SF Wärmeverbund	43	9010.60	41	9011.60		29006	SF Wärmeverbund	84		
2900x	SF Übertragung VV nach Art. 85a GV	0	3898.xx	0	4898.xx		2900x	SF Übertragung VV nach Art. 85a GV	0		
292	Rücklagen der Globalbudgetbereiche	0	3892	Einlagen in Rücklagen Globalbudgetbereiche EK	0	4892	Entnahmen aus Rücklagen der Globalbudgetbereiche	0	292	Rücklagen der Globalbudgetbereiche	0
293	Vorfinanzierungen	474	Einlagen in Vorfinanzierungen EK	176	Entnahmen aus Vorfinanzierungen des EK	150	293	Vorfinanzierungen	499		
29305.00	Kurtaxen	6	3510 Kurtaxen	47	4510 Kurtaxen	33	29305.00	Kurtaxen	19		
29305.01	Bootshafen	60	3893 Bootshafen	20	4893 Bootshafen		29305.01	Bootshafen	80		
29305.02	Mehrwertabschöpfung	0	3510	0		0	29305.02	Mehrwertabschöpfung	0		
29301	Wasserversorgung Werterhalt	328	3510.10	23	4510.10	12	29301	Wasserversorgung Werterhalt	339		
29302	Abwasserentsorgung Werterhalt	80	3510.20	86	4510.20	105	29302	Abwasserentsorgung Werterhalt	62		
294	Reserven		Einlagen		Entnahmen		294	Reserven			
29400	Zusätzliche Abschreibungen	618	3894.00	5	4894.xx	0	29400	Zusätzliche Abschreibungen	622		
296	Neubewertungsreserve Finanzvermögen	0	Einlagen	0	Entnahmen		296	Neubewertungsreserve Finanzvermögen	0		
29600	Neubewertungsreserve FV	0	3896.00	0	4896.xx		29600	Neubewertungsreserve FV	0		
29601	Schwankungsreserve	0	3896.xx	0	4896.xx		29601	Schwankungsreserve	0		
298	Übriges Eigenkapital	31	3898	Einlagen übriges Eigenkapital	0	4898	Entnahmen übriges Eigenkapital		298	Übriges Eigenkapital	31
299	Bilanzüberschuss/-Fehlbetrag	3'318	2990	Jahresergebnis Überschuss (+) Defizit (-)	176	0	299	Bilanzüberschuss/-Fehlbetrag	3'494		

11.4 Rückstellungsspiegel

205 Kurzfristige Rückstellungen

Konto	Bezeichnung	Buchwert 01.01.2025	Veränderung			Buchwert 31.12.2025	Kommentar
			Bildung	Verwendung	Auflösung		
	keine					0.00	

208 Langfristige Rückstellungen

Konto	Bezeichnung	Buchwert 01.01.2025	Veränderung			Buchwert 31.12.2025	Kommentar
			Bildung	Verwendung	Auflösung		
20810.01	Rückstellungen für langfristige Ansprüche des Personals	40'000.00				40'000.00	Überzeitsaldo Nadine Zehnder-Bloch und Karin Burri

11.5 Beteiligungsspiegel

Beteiligungen (im Sinne der öffentlichen Aufgabenerfüllung)

Name, Sitz Rechtsform	Tätigkeitsgebiet	Nominalkapital (100%)	Eigentumsanteil	Stimmanteil - E: Exekutive - L: Legislative	Wesentliche Beteiligte	Buchwert per 31.12.	Anschaffungswert	Wesentliche Beteiligungen der Organisation	Rechnungslegungs- norm; Aussage zur Jahresrechnung	Zahlungsströme Berichtsjahr	Spezifische Risiken
Gemeindeeigene Unternehmen (Anstalten) gem. Art. 64 Abs. 1 Bst. b GG											
Keine											
Öffentlich-rechtliche Organisationen der Interkommunalen Zusammenarbeit (Gemeindeverbände, Anstalten etc.)*											
Feuerwehr Jolimont	Aufgaben der Feuerwehr			1 Stimme pro 1000 Einwohner	Erlach, Gals, Lüscherz, Tschugg, Vinelz, Gampelen			Keine	HRM2	Inkasso der Ersatzabgaben und Weitergabe an Verband	Haftung Verbandsvermögen
Gemeindeverband ARA	Abwasserentsorgung			jede Verbandsgemeinde hat gestuft nach Anzahl Einwohner Stimmrechte: Vinelz 3 Stimmen	Erlach, Tschugg, Vinelz			Keine	HRM2	Betriebsbeitrag	Haftung Verbandsvermögen
Gemeindeverband WAGROM	Wasserversorgung			jede Verbandsgemeinde hat gestuft nach Wasserverbrauch Stimmrechte: Vinelz 2 Stimmen	Erlach, Brüttelen, Ferenbalm, Finsterhennen, Gals, Gampelen, Golaten, Gurbrü, Ins, Kerzers, Lüscherz, Mütschemier, Siselen, Treiten, Tschugg, Vinelz, Wierolligen			Keine	HRM2	Betriebsbeitrag, Bezahlung des Wasserbezugs nach Verbrauch.	Haftung Verbandsvermögen
Oberstufenschulverband Erlach u.U.	Führung Oberstufenschule			jede Verbandsgemeinde hat pro 200 Einwohner 1 Stimmrecht	Erlach, Tschugg, Gals, Vinelz, Lüscherz			Keine	HRM	Betriebsbeitrag	Haftung Verbandsvermögen
Gemeindeverband Schulmont	Führung Kindergarten und Unterstufe			jede Verbandsgemeinde hat 1 Stimmrecht	Lüscherz, Vinelz, Gals, Tschugg, Gampelen			Keine	HRM2	Pro-Kopf-Beitrag	Haftung Verbandsvermögen
Gemeindeverband öffentliche Sicherheit Bielersee Süd-West	Aufgaben des Zivilschutzes			jede Verbandsgemeinde hat gestuft nach Anzahl Einwohner Stimmrechte: Vinelz 2 Stimmen	Gemeinden des Verwaltungskreises Seeland und umliegende Gemeinden			Keine	HRM2	Betriebsbeitrag	Haftung Verbandsvermögen

Juristische Personen des Privatrechts*											
Verband bernischer Gemeinden, Verein, Sitz = Ort der Geschäftsstelle	Koordiniert Interessen der bernischen Gemeinden und unterstützt sie in der Wahrung ihrer Autonomie			E 100%	Gemeinden und Unterabteilungen des Kantons Bern			Keine	OR	Jahresbeitrag	Haftung Vereinsvermögen, persönliche Haftung der Mitglieder und Organe ist ausgeschlossen
Schweizerischer Gemeindeverband, Verein, Sitz = vom Vorstand bezeichnetes Geschäftsdomizil	Durchsetzung der gemeinsamen Interessen der schweizerischen Gemeinden und Wahrung ihrer Autonomie			E 100%	Gemeinden und Bürgergemeinden, soweit sie Aufgaben der politischen Gemeinden erfüllen			Keine	OR	Jahresbeitrag	Haftung Vereinsvermögen
Seelandheim AG, Worben	Alters- und Pflegeheim	20'000'000	2.27%		diverse Seeländer Gemeinden	Fr. 156'000.00	Fr. 156'000.00	Keine	Curaviva	Fr. 0.00	
MÜVE Biel-Seeland AG, Biel	Müllverwertung	9'261'200	1.33%		diverse Aktionäre	Fr. 23'200.00	Fr. 23'200.00		OR	Dividende Fr. 1'160.00	
Mitgliedschaften in einfachen Gesellschaften, Kollektiv- und Kommanditgesellschaften*											
Keine											
Vertragliche Beziehungen zur Erfüllung von Gemeindeaufgaben*											
Regionaler Sozialdienst Erlach (Sitzgemeinde Erlach)	Führen des regionalen Sozialdienstes				Erlach + 14 Anschlussgemeinden			Keine	HRM2	Betriebsbeitrag der nicht lastenausgleichsberechtigten Kosten	Nach Verursacherprinzip (Stundenaufwand) bzw. zu gleichen Teilen, Risiko eines Malus
Schulsozialarbeit Erlach u.U. (Sitzgemeinde)	Führen der regionalen Schulsozialarbeit				Erlach + 14 Anschlussgemeinden			Keine	HRM2	Betriebsbeitrag der nicht lastenausgleichsberechtigten Kosten	Nach Verursacherprinzip (Stundenaufwand) bzw. zu gleichen Teilen.
AHV-Zweigstelle Jolimont, Sitz = Gals (Anschlussgemeinde)	Führung der AHV-Zweigstelle im Sinne der Ausgleichskasse Bern				Erlach, Tschugg, Gals, Vinelz, Lüscherz			Keine	HRM2	Jede Anschlussgemeinde bezahlt nach Anzahl Aufwand-Stunden	Nach Verursacherprinzip

11.6 Gewährleistungsspiegel

Gewährleistungsspiegel				
Name, Sitz, Rechtsform	Eigentümer wesentliche Miteigentümer	Angaben zu den gesicherten Leistungen (Art, Betrag, Verfall, Zinsangaben usw.)	Zahlungsströme im Berichtsjahr	Spezifische zusätzliche Angaben
Privatrechtliche Unternehmen (nach OR/ZGB)				
PK Previs, Bern, Stiftung	Versicherte	Nachschusspflicht bei Unterdeckung, Sanierungsmassnahmen je nach Deckungsgrad	Prämien	Deckungsgrad > 100%
Öffentlich-rechtliche Unternehmen (nach Gemeindegesetz)				
Keine				
Öffentlich-rechtliche Verträge				
Keine				
Weitere Verpflichtungen (Altlasten, Leasing usw.)				
Alle Lastenausgleichsverteilungen sind in der Gemeinde Vinelz periodengerecht abgegrenzt (EL, FAZU, SH)				

11.7 Anlagespiegel

Vinelz		Anlagespiegel	2025				
EG		Finanzvermögen					
				108 Finanzvermögen Sachanlagen			
			1080				
			Grundstücke FV				
Anschaffungskosten	Anlagewert	01.01. 2025	270'760.00				
	Zuwachs/ Zugänge	2025					
	Abgänge	2025					
	Umgliederungen	2025					
	Anlagewert	31.12. 2025	270'760.00				
kumulierte Wertberichtigungen	Stand per	01.01. 2025					
	Wertminderungen	2025					
	Aufwertungen	2025					
	Umgliederungen	2025					
	Stand per	31.12. 2025	0.00				
Buchwerte	Buchwert netto	31.12. 2025	270'760.00				
	davon Anlagen in Leasing	31.12. 2025					
	Versicherungswerte	31.12. 2025					

Vinelz		Anlagespiegel	2025							
EG		Sachanlagen Verwaltungsvermögen								
		140 Sachanlagen Verwaltungsvermögen								
			1400	1401	1402	1403	1404	1406	1407	1409
			Allgemeiner Haushalt	Strassen/ Verkehrswege	Wasserbau	Tiefbauten VV	Hochbauten	Mobilien	Anlagen im Bau	übrige Sachanlagen (ohne 14099)
Anschaffungskosten	Anlagewert	01.01. 2025	55'269.30	588'719.74	10'292.80	3'383'849.14	1'232'433.35	105'400.05	153'951.64	0.00
	Zuwachs/ Zugänge	2025		73'372.65		33'120.41	36'805.50		764'199.16	
	Abgänge	2025							3'000.00	
	Umgliederungen	2025							93'299.31	
	Anlagewert	31.12. 2025	55'269.30	662'092.39	10'292.80	3'416'969.55	1'269'238.85	105'400.05	821'851.49	0.00
kumulierte ordentliche Abschreibungen	Stand per	01.01. 2025	33'161.70	194'478.25	1'761.40	701'371.75	183'624.70	37'765.55		
	Planmässige Abschreibungen	2025	5'526.90	42'485.40	243.80	100'793.75	53'721.75	10'010.95		
	Ausserplanmässige Abschreibungen	2025								
	Wertkorrekturen	2025								
	Stand per	31.12. 2025	38'688.60	236'963.65	2'005.20	802'165.50	237'346.45	47'776.50	0.00	0.00
Buchwerte	Buchwert netto	31.12. 2025	16'580.70	425'128.74	8'287.60	2'614'804.05	1'031'892.40	57'623.55	821'851.49	0.00
	davon Anlagen in Leasing	31.12. 2025								
	Versicherungswerte	31.12. 2025								

* darin nicht enthalten ist das bestehende W bei Einführung von HRM2:

	Anschaffungswert		Kumulierte Wertberichtigungen	Saldo per 31.12. 2025
Allgemeiner Haushalt	14099.00 CHF 3'202'012.72		14099.99 CHF 2'001'258.20	CHF 1'200'754.52
Wasserversorgung	14099.10 CHF ...		14099.91 CHF ...	CHF ...
Abwasserentsorgung	14099.20 CHF 1'852'293.05		14099.92 CHF 859'658.40	CHF 992'634.65
Total	CHF 5'054'305.77		CHF 2'860'916.60	CHF 2'193'389.17

Vinelz		Anlagespiegel	2025			
EG		Übriges Verwaltungsvermögen				
		142 Immaterielle Anlagen VV			145 Beteiligungen VV	
			1429			1452-1456
			übrige immaterielle Anlagen			Beteiligungen
Anschaffungskosten	Anlagewert	01.01. 2025	7'870.00			181'200.00
	Zuwachs/ Zugänge	2025	60'178.90			
	Abgänge	2025				
	Umgliederungen	2025				
	Anlagewert	31.12. 2025	68'048.90			181'200.00
kumulierte ordentliche Abschreibungen	Stand per	01.01. 2025	4'722.00			
	Planmässige Abschreibungen	2025	12'822.80			
	Ausserplanmässige Abschreibungen	2025				
	Wertkorrekturen	2025				
	Stand per	31.12. 2025	17'544.80			0.00
Buchwerte	Buchwert netto	31.12. 2025	50'504.10			181'200.00
	davon Anlagen in Leasing	31.12. 2025				
	Versicherungswerte	31.12. 2025				

11.8 Kreditkontrolle

11.8.1 Verpflichtungskredite für Investitionen

Verpflichtungskredite für Investitionen												
Kreditbeschluss				Kreditkontrolle								
Konto-Nr.	Organ	Datum	Kreditsumme (brutto)	Objektbezeichnung	kumulierte Ausgaben 01.01.2025	Investitionsausgaben	Kumulierte Ausgaben 31.12.2025	Kumulierte Einnahmen 01.01.2025	Investitions-einnahmen	Kumulierte Einnahmen 31.12.2025	Saldo (ohne Einnahmen)	Abrechnungsdatum
2171.5040.07	GR	17.10.2024	50'000.00	Lehrergarderobe Turnhalle	0.00	36'805.50	36'805.50				13'194.50	01.05.2025
6150.5010.10	GR	08.10.2024	73'372.65	Flurwegsanierung Grundstück Nr. 80	0.00	73'372.65	73'372.65				0.00	04.09.2025
6150.5010.14	GV	05.06.2024	770'000.00	Gostel, Sanierung & Ersatz Werkleitungen	59'897.80	617'525.05	677'422.85		3'000.00	3'000.00	92'577.15	
6150.5290.04	GR	18.08.2022	30'000.00	Sanierung Gostel, Projektierungskredit	43'504.45		43'504.45				-13'504.45	24.09.2025
	GR	20.03.2025	55'000.00	Flachseren/Breiten, Planung	0.00		0.00					
7201.5032.03	GV	29.11.2017	594'500.00	Zustandserhebung private Abwasseranlagen	121'181.19	19'425.02	140'606.21	24'750.00			453'893.79	
7410.5020.02	GR	12.08.2024	82'000.00	Neufassung Uferschutzplan und Aktualisierung	4'068.55	29'264.45	33'333.00				52'735.55	
750.501.02	GR	17.03.2008	40'600.00	Wasserbauplan Ruelbach	34'520.00	0.00	34'520.00				6'080.00	22.05.2025
7900.5290.02												
7410.5020.05	GR	04.07.2024	37'000.00	Festlegung Gewässerräume	0.00	22'340.75	22'340.75				14'659.25	
	GR	01.05.2025	50'000.00	Wasserbauplan Ruelbach, Überarbeitung	0.00		0.00					
7201.5032.15	GR	24.09.2025	37'000.00	Pumpstation Ruelbach, Ersatz Steuerung	0.00	20'144.00	20'144.00					
7201.5032.16	GR	17.10.2024	38'000.00	Luftdruckkessel	0.00	33'120.41	33'120.41	0.00				05.02.2026
7201.5032.18	GR	02.07.2025	27'000.00	Ersatz Vakuumpumpen Lüscherzstrasse 99		22'379.48						
			717'100.00	Total Verpflichtungskredite	263'171.99	874'377.31	1'115'169.82	24'750.00	3'000.00	3'000.00	619'473.39	

11.8.2 Nachkredite

In der Liste sind Beträge von über CHF 5'000.00 enthalten

Konto	Bezeichnung	Rechnung	Budget	Überschreitung	Nachkredit			Datum Beschluss	Begründung
					gebunden	Kompetenz Rat	Kompetenz Versammlung		
	Total	251'094.16	126'700.00	124'394.16	63'527.15	60'867.01	-		
220	<u>Allgemeine Dienste</u>								
3050.00	AG-Beiträge AHV	28'806.65	21'700	7'106.65	7'106.65			24.03.2026	Nachbelastung Betreuungszulagen 2024
0290	<u>Verwaltungsliegenschaft</u>								
3144.00	Unterhalt Hochbauten, Gebäude	13'677.85	7'000	6'677.85		6'677.85		24.09.2025	Malerarbeiten, Strominstallationen
0292	<u>Gemeindesaalanlage</u>								
3140.00	Unterhalt Grundstücke	12'623.36	-	12'623.36		12'623.36		17.06.2025	Sanierung Platz zwischen den Gebäuden
1400	<u>Allgemeines Rechtswesen</u>								
3132.01	Dienstleistungen Dritter	41'414.25	36'200	5'214.25	5'214.25			24.03.2026	Bauen, EWK, etc. (weiter verrechnet)
2130	<u>Sekundarstufe I</u>								
3631.00	Schulgeld Gymnasium	41'898.60	10'300	31'598.60	31'598.60			24.03.2026	Schülerzahlabhängig
2171	<u>Turnhalle / Sportplatz</u>								
3144.00	Unterhalt Turnhalle / Sportplatz	26'506.10	12'500	14'006.10		14'006.10		30.01.2025	Lüftungsreinigung Zu- und Abluftsystem
6150	<u>Gemeindestrassen</u>								
3119.00	Weihnachtsbeleuchtung	9'727.90	-	9'727.90		9'727.90		14.08.2025	Anschaffung Weihnachtsbeleuchtung
3141.01	Unterhalt Flurwege	37'831.80	20'000	17'831.80		17'831.80		17.12.2024	Sanierung Bergweg
3151.00	Unterhalt Fahrzeuge & Maschinen	16'398.85	9'000	7'398.85	7'398.85			22.05.2025	Service, Prüfungsbereitstellen, Frontladerschaufel
7201	<u>Abwasserentsorgung</u>								
3143.00	Unterhalt Leitungsnetz	22'208.80	10'000	12'208.80	12'208.80			24.03.2026	Leitungsbruch, Schächte absauen inkl. Ent.

11.9 Weitere massgebende Angaben

11.9.1 Werterhaltungskosten und Einlage in die Spezialfinanzierung Werterhalt Wasserversorgung

Wiederbeschaffungswert, Werterhaltungskosten und Einlage in die Spezialfinanzierung Werterhalt für Wasserversorgungsanlagen ¹

Rechnungsjahr: 2025

Wasserversorgung: VinelzKontaktperson: Karin BurriTelefon: 032 338 16 66

Datengrundlagen Geschätzt
 GWP
 Anlagenbuchhaltung

	① Wieder- beschaffungswert brutto in Fr.	② Beiträge Dritter ² in Fr.	③ Wieder- beschaffungswert netto in Fr. (① - ②)	④ Nutzungsdauer in Jahren	⑤ Erneuerungsrate in % (100/④)	⑥ Werterhaltungs- kosten in Fr./Jahr (③*⑤)
Anlageteile						
1. Wasserfassungen			-	50	2.00%	-
2. Aufbereitungsanlagen			-	33	3.00%	-
3. Pumpwerke, Druckreduzier- und Messschächte			-	50	2.00%	-
4. Reservoir			-	66	1.50%	-
5. Leitungen und Hydranten	1'800'000		1'800'000	80	1.25%	22'500
6. Mess-, Steuerungs-, Fernwirkanlagen			-	20	5.00%	-
7. Einkaufssummen, einmalige Konzessionsabgaben ³			-			-
Total 1 - 7	1'800'000	-	1'800'000			22'500

⑦ Bestand Verwaltungsvermögen in Franken	175'648	in Prozent von ③: (100*⑦/③)	10%
⑧ Bestand Spezialfinanzierung Werterhalt in Franken	327'646	in Prozent von ③: (100*⑧/③)	18%

Bemerkungen: Entnahme der Abschreibungen von Fr. 11'520.40
 Bestand Werterhalt: CHF 338'624.70

⑨ Gewählter Einlagesatz in Prozent ⁵	100%
⑩ berechnete Einlage in SF Werterhalt in Franken (⑥ x ⑨)	22'500
Einmalige Anschlussgebühren, an Einlage angerechnet ⁶	6'858
Einlage Spezialfinanzierung abzüglich Anschlussgebühren	15'642
① Anzahl Einwohner im Versorgungsgebiet	912
② Einlage pro Einwohner in Franken (⑩ / ①)	25

Datum: 25.03.2026Unterschrift: Karin Burri

¹ Dieses Blatt ist Bestandteil der Jahresrechnung

² Zu erwartende Beiträge aus dem kantonalen Trinkwasserrfonds und von der Gebäudeversicherung abziehen (beim AWA erfragen).

³ Einkaufssummen an andere Wasserversorgungen, einmalige Konzessionsabgaben oder dergleichen - die Abschreibungssätze sind anhand der Laufzeiten festzulegen. Bestehen Kategorien mit unterschiedlichen Abschreibungssätzen, so ist die Rubrik 7 manuell mit zusätzlichen Zeilen zu ergänzen. Einkaufssummen an andere Wasserversorgungen sind verbindlich mit einem Abschreibungssatz von 3 % einzutragen.

⁴ Ermittlung des Einlageprozentsatzes gemäss Kapitel 6.1. der WEA-Broschüre "Finanzierung der Wasserversorgung" (2004).

⁵ Die Einlage in die Spezialfinanzierung muss mindestens 60% betragen, solange Verwaltungsvermögen besteht oder der Bestand der SF Werterhalt nicht mehr 25% des Wiederbeschaffungswertes beträgt.

⁶ Die einmaligen Anschlussgebühren dürfen an die jährliche Einlage in die Spezialfinanzierung Werterhalt angerechnet werden.

11.9.2 Werterhaltungskosten und Einlage in die Spezialfinanzierung Werterhalt Abwasseranlagen

Wiederbeschaffungswert, Werterhaltungskosten und Einlage in die Spezialfinanzierung Werterhalt für die kommunalen Abwasseranlagen und gegebenenfalls den Gemeindeanteil an den regionalen Anlagen ¹

Rechnungsjahr: 2025

Gemeinde: Vinelz

Kontaktperson: Karin Burri

Telefon: 032 338 16 66

E-Mail: karin.burri@vinelz.ch

 Datengrundlagen Gemeinde AWA Anlagenbuchhaltung
 Aktualisierungsjahr: 2018

 Datengrundlagen Verband AWA Anlagenbuchhaltung

	① Wieder- beschaffungswert in Fr.	② Nutzungsdauer in Jahren	③ Erneuerungsrate in % (100/②)	④ Walterhaltungskosten in Fr./a (①*③)	⑤ Einlage- satz ² %	⑥ Einlage in die Spezialfinanzierung in Fr./a (④*⑤)
1. Gemeindeanlagen						
1.1 Kanalisationen	6'119'868	80	1.25%	76'498	100%	76'498
1.2 Spezialbauwerke	500'000	50	2.00%	10'000	100%	10'000
1.3 Abwasserreinigungsanlagen		33	3.00%	-		-
Total 1 (1.1 - 1.3) bzw. mittlerer Einlagesatz (Spalte ⑤)	6'619'868			86'498	100%	86'498
2. Gemeindeanteil an regionalen Anlagen ³						
2.1 Kanalisationen	-	80	1.25%	-		-
2.2 Spezialbauwerke		50	2.00%	-		-
2.3 Abwasserreinigungsanlagen		33	3.00%	-		-
Total 2 (2.1 - 2.3) bzw. mittlerer Einlagesatz (Spalte ⑤)	-			-		-
Total 1 + 2 bzw. mittlerer Einlagesatz (Spalte ⑤)	6'619'868			86'498	100%	86'498
Einmalige Anschlussgebühren, an Einlage angerechnet ⁴						1'680
Einlage Spezialfinanzierung abzüglich Anschlussgebühren						84'818
① Stand Verwaltungsvermögen	2032'835.60	in Prozent von ①: (100*②/①)		#WERT!	Höchstens Fr. 200 / EW ⁵	
② Stand Spezialfinanzierung Werterhalt	80'301	in Prozent von ①: (100*⑤/①)		1.2%	EW ⁶	912
					Fr./EW	95

 Bemerkungen: Entnahme Abschreibungen aus SF Werterhalt CHF 105'140.85
 Bestand Werterhalt CHF 61'657.70

Datum:

25. Mär 26

Unterschrift: Karin Burri

¹ Dieses Blatt ist Bestandteil der Jahresrechnung. Eine Kopie senden Sie bitte an das AWA:

ae_awa@bve.be.ch
² Die Einlage in die Spezialfinanzierung muss mindestens 60% betragen, solange der Bestand der SF Werterhalt nicht mehr als 25% des Wiederbeschaffungswertes beträgt.

³ Daten des Teils 2 nur dann angeben, wenn der Verband die Einlage in die Spezialfinanzierung nicht selber vornimmt. (Anteil gemäss Kostenverteiler Verband).

⁴ Die einmaligen Anschlussgebühren dürfen an die jährliche Einlage in die Spezialfinanzierung Werterhalt angerechnet werden.

⁵ Gemäss Artikel 32, Absatz 4 KGV ist die Einlage in die Spezialfinanzierung auf jährlich Fr. 200 (Gemeinde und Region) pro Einwohnerwert beschränkt.

⁶ Einwohnerwert (EW): Gemäss Artikel 36g KGV.

		Eröffnungsbilanz 01.01.25	Zunahme	Abnahme	Bilanz 31.12.25
1	Aktiven	10'947'423.10	18'517'854.86	-18'556'220.54	10'909'057.42
10	Finanzvermögen	3'905'491.36	17'542'446.79	-17'940'142.53	3'507'795.62
100	Flüssige Mittel und kurzfristige Geldanlagen	1'826'067.14	6'843'203.70	-6'974'690.39	1'694'580.45
1000	Kasse	2'677.05	17'614.30	-17'415.80	2'875.55
10000	Kasse	2'677.05	17'614.30	-17'415.80	2'875.55
10000.00	Kasse	2'677.05	17'614.30	-17'415.80	2'875.55
1001	Post	1'674'725.25	6'812'822.25	-6'956'751.66	1'530'795.84
10010	Post	1'674'725.25	6'812'822.25	-6'956'751.66	1'530'795.84
10010.00	PostFinance Geschäftskonto	1'674'725.25	6'812'822.25	-6'956'751.66	1'530'795.84
1002	Bank	148'664.84	12'767.15	-522.93	160'909.06
10020	Bank	148'664.84	12'767.15	-522.93	160'909.06
10020.00	Bank UBS	75'601.15		-80.00	75'521.15
10020.01	Bank Raiffeisen	73'063.69	12'767.15	-442.93	85'387.91
101	Forderungen	1'807'752.22	10'699'243.09	-10'965'452.14	1'541'543.17
1010	Forderungen aus Lieferungen und Leistungen gegenüber Dritten	286'130.74	1'230'306.34	-1'296'322.97	220'114.11
10100	Forderungen aus Lieferungen und Leistungen	286'130.74	1'230'306.34	-1'296'322.97	220'114.11
10100.01	Forderungen Sammelkonto	220'321.54	1'199'734.24	-1'230'513.77	189'542.01
10100.03	Forderungen Jahresabschluss	65'809.20	30'572.10	-65'809.20	30'572.10
1012	Steuerforderungen	1'164'241.05	9'347'249.65	-9'565'692.90	945'797.80
10120	Forderungen allgemeine Gemeindesteuern	1'164'241.05	9'347'249.65	-9'565'692.90	945'797.80
10120.01	Steuerguthaben	1'105'074.25	4'604'315.75	-4'764'303.00	945'087.00
10120.10	Girokonto Kanton	59'166.80	4'742'933.90	-4'801'389.90	710.80

		Eröffnungsbilanz 01.01.25	Zunahme	Abnahme	Bilanz 31.12.25
1014	Transferforderungen	352'707.48	51'965.00	-37'707.48	366'965.00
10140	Transferforderungen	352'707.48	51'965.00	-37'707.48	366'965.00
10140.00	Lastenausgleich Sozialhilfe	315'000.00	18'000.00		333'000.00
10140.01	Lastenausgleich Betreuungsgutscheine	37'707.48	33'965.00	-37'707.48	33'965.00
1019	Übrige Forderungen	4'672.95	69'722.10	-65'728.79	8'666.26
10190	Verrechnungssteuern	1'099.35	442.75	-1'099.35	442.75
10190.00	Verrechnungssteuer	1'099.35	442.75	-1'099.35	442.75
10192	MWST-Vorsteuerguthaben	3'573.60	69'279.35	-64'629.44	8'223.51
10192.10	Vorsteuer Wasserversorgung		19'764.65	-19'764.65	
10192.20	Vorsteuer Abwasserentsorgung	3'540.05	41'715.28	-37'041.06	8'214.27
10192.50	Vorsteuer Bootshafen	33.55	224.25	-248.56	9.24
10192.60	Vorsteuer Wärmeverbund		7'575.17	-7'575.17	
107	Finanzanlagen	912.00			912.00
1070	Aktien und Anteilscheine	912.00			912.00
10700	Aktien und Anteilscheine	912.00			912.00
10700.00	Genossenschaftsanteil Raiffeisen	200.00			200.00
10700.01	Aktien BSG Nom. 1'780.00	712.00			712.00
108	Sachanlagen FV	270'760.00			270'760.00
1080	Grundstücke FV	270'760.00			270'760.00
10800	Grundstücke FV	270'760.00			270'760.00
10800.00	Grundstücke FV Kulturland	240'156.00			240'156.00
10800.01	Grundstücke FV Bürgergemeinde	30'604.00			30'604.00
14	Verwaltungsvermögen	7'041'931.74	975'408.07	-616'078.01	7'401'261.80

		Eröffnungsbilanz 01.01.25	Zunahme	Abnahme	Bilanz 31.12.25
140	Sachanlagen VV	6'857'583.74	915'229.17	-603'255.21	7'169'557.70
1400	Grundstücke VV unüberbaut	22'107.60		-5'526.90	16'580.70
14000	Allgemeiner Haushalt	22'107.60		-5'526.90	16'580.70
14000.00	Strandboden/Spielplatz	55'269.30			55'269.30
14000.99	WB Strandboden	-33'161.70		-5'526.90	-38'688.60
1401	Strassen / Verkehrswege	394'241.49	80'709.95	-49'822.70	425'128.74
14010	Allgemeiner Haushalt	394'241.49	80'709.95	-49'822.70	425'128.74
14010.00	Gemeindestrassen	131'548.20			131'548.20
14010.01	Parkplätze	260'768.59			260'768.59
14010.02	Flurwege	58'146.80	80'709.95	-7'337.30	131'519.45
14010.03	Öffentliche Beleuchtung	138'256.15			138'256.15
14010.99	WB Strassen / Verkehrswege allgemeiner Haushalt	-194'478.25		-42'485.40	-236'963.65
1402	Wasserbau	8'531.40		-243.80	8'287.60
14020	Allgemeiner Haushalt	8'531.40		-243.80	8'287.60
14020.00	Seeufermauer	10'292.80			10'292.80
14020.99	WB Wasserbau allgemeiner Haushalt	-1'761.40		-243.80	-2'005.20
1403	Übrige Tiefbauten	2'682'477.39	33'120.41	-100'793.75	2'614'804.05
14031	Wasserversorgung	175'647.56		-11'520.40	164'127.16
14031.00	Wasserversorgung	232'577.76			232'577.76
14031.99	WB Wasserversorgung	-56'930.20		-11'520.40	-68'450.60
14032	Abwasserentsorgung	953'884.85	33'120.41	-18'824.75	968'180.51
14032.00	Abwasserentsorgung	1'017'407.55	33'120.41		1'050'527.96
14032.99	WB Abwasserentsorgung	-63'522.70		-18'824.75	-82'347.45
14036	Wärmeverbund	1'552'944.98		-70'448.60	1'482'496.38
14036.00	Wärmeverbund	2'133'863.83			2'133'863.83

		Eröffnungsbilanz 01.01.25	Zunahme	Abnahme	Bilanz 31.12.25
14036.99	WB Wärmeverbund	-580'918.85		-70'448.60	-651'367.45
1404	Hochbauten	1'048'808.65	37'199.65	-54'115.90	1'031'892.40
14040	Allgemeiner Haushalt	1'048'808.65	37'199.65	-54'115.90	1'031'892.40
14040.00	Gemeindehaus	55'174.95			55'174.95
14040.01	Turnhalle	98'024.65	36'805.50		134'830.15
14040.02	Schützenhaus	29'344.10			29'344.10
14040.03	Schulhaus	908'190.20			908'190.20
14040.04	Friedhof	56'119.05			56'119.05
14040.05	Erweiterung Holzschopf Ost	74'002.65			74'002.65
14040.07	Sportplatz	11'577.75			11'577.75
14040.99	WB Allgemeiner Haushalt	-183'624.70	394.15	-54'115.90	-237'346.45
1406	Mobilien VV	67'634.50		-10'010.95	57'623.55
14060	allgemeiner Haushalt	67'634.50		-10'010.95	57'623.55
14060.00	Fahrzeuge Werkhof	105'400.05			105'400.05
14060.99	WB Mobilien VV	-37'765.55		-10'010.95	-47'776.50
1407	Anlagen im Bau VV	153'951.64	764'199.16	-96'299.31	821'851.49
14070	Allgemeiner Haushalt	64'247.45	235'067.29	-63'178.90	236'135.84
14070.00	Anlagen im Bau	60'178.90	51'605.20	-60'178.90	51'605.20
14070.01	Anlagen im Bau		183'462.09	-3'000.00	180'462.09
14070.05	Anlagen im Bau Wasserbauplan	4'068.55			4'068.55
14071	Wasserversorgung		197'387.17		197'387.17
14071.20	Anlagen im Bau, Sanierung Gostel		197'387.17		197'387.17
14072	Abwasserentsorgung	89'704.19	331'744.70	-33'120.41	388'328.48
14072.01	Anlagen im Bau ZPA 1. Etappe	61'640.00			61'640.00
14072.02	Anlagen im Bau Vakuumanlage 2. Etappe	28'064.19	331'744.70	-33'120.41	326'688.48
1409	Übrige Sachanlagen	2'479'831.07		-286'441.90	2'193'389.17

		Eröffnungsbilanz 01.01.25	Zunahme	Abnahme	Bilanz 31.12.25
14099	Sammelkonto bestehendes Verwaltungsvermögen beim Übergang auf HRM2	2'479'831.07		-286'441.90	2'193'389.17
14099.00	Bestehendes VV 1.1.2016	3'202'012.72			3'202'012.72
14099.20	Bestehendes VV Abwasser	1'852'293.05			1'852'293.05
14099.91	WB bestehendes VV Abwasser	-773'342.30		-86'316.10	-859'658.40
14099.99	WB bestehendes VV allg. Haushalt	-1'801'132.40		-200'125.80	-2'001'258.20
142	Immaterielle Anlagen	3'148.00	60'178.90	-12'822.80	50'504.10
1429	Übrige immaterielle Anlagen	3'148.00	60'178.90	-12'822.80	50'504.10
14290	Allgemeiner Haushalt	3'148.00	60'178.90	-12'822.80	50'504.10
14290.01	ÖREB-Kataster	7'870.00	60'178.90		68'048.90
14290.99	WB Immaterielle Anlagen	-4'722.00		-12'822.80	-17'544.80
145	Beteiligungen, Grundkapitalien	181'200.00			181'200.00
1454	Beteiligungen an öffentlichen Unternehmungen	181'200.00			181'200.00
14540	Allgemeiner Haushalt	181'200.00			181'200.00
14540.00	Aktien Seelandheim Worben	156'000.00			156'000.00
14540.30	Aktien Müve 232 à CHF 100.00	23'200.00			23'200.00
14540.31	Aktien Kompostieranlage Seeland 2 à CHF1000.00	2'000.00			2'000.00
2	Passiven	-10'947'423.10	-7'259'610.44	7'297'976.12	-10'909'057.42
20	Fremdkapital	-5'175'635.34	-6'302'282.23	6'563'121.02	-4'914'796.55
200	Laufende Verbindlichkeiten	-402'731.55	-4'537'436.98	4'543'314.57	-396'853.96
2000	Laufende Verbindlichkeiten aus Lieferungen und Leistungen von Dritten	-391'246.66	-4'465'477.18	4'471'508.34	-385'215.50
20000	Kreditoren	-392'676.71	-4'395'847.58	4'403'308.79	-385'215.50
20000.00	Kreditoren Sammelkonto	-391'792.21	-4'389'523.03	4'397'562.54	-383'752.70
20000.05	Durchgangkonto Kreditkartenzahlungen		-4'098.00	4'098.00	

		Eröffnungsbilanz 01.01.25	Zunahme	Abnahme	Bilanz 31.12.25
20000.08	Durchgangskonto Diverses	-884.50	-2'226.55	1'648.25	-1'462.80
20001	Kreditoren Sozial- und Personalversicherungen	1'430.05	-69'629.60	68'199.55	
20001.00	Kreditor Ausgleichskasse AKB	1'430.05	-69'629.60	68'199.55	
2002	Steuern	-6'431.89	-68'906.80	68'753.23	-6'585.46
20022	Steuerschulden MWST	-6'431.89	-68'906.80	68'753.23	-6'585.46
20022.10	MWST Wasser	-942.34	-7'203.51	8'119.66	-26.19
20022.20	MWST Abwasser		-32'599.69	32'599.69	
20022.50	MWST Bootshafen		-7'614.90	7'614.90	
20022.60	MWST Wärmeverbund	-5'489.55	-21'488.70	20'418.98	-6'559.27
2003	Erhaltene Anzahlungen von Dritten	-3'053.00	-3'053.00	3'053.00	-3'053.00
20030	Erhaltene Anzahlungen von Dritten	-3'053.00	-3'053.00	3'053.00	-3'053.00
20030.01	Vorauszahlung Miete	-3'053.00	-3'053.00	3'053.00	-3'053.00
2006	Depotgelder und Kautionen	-2'000.00			-2'000.00
20060	Depotgelder und Kautionen	-2'000.00			-2'000.00
20060.00	Sicherheitsdepot Open-Air	-2'000.00			-2'000.00
201	Kurzfristige Finanzverbindlichkeiten	-2'000'000.00	-1'700'000.00	2'000'000.00	-1'700'000.00
2010	Verbindlichkeiten gegenüber Finanzintermediären	-2'000'000.00	-1'700'000.00	2'000'000.00	-1'700'000.00
20101	Kurzfristige Verbindlichkeiten gegenüber Post	-1'000'000.00	-1'700'000.00	1'000'000.00	-1'700'000.00
20101.01	Kurzfristige Verbindlichkeiten gegenüber Post	-1'000'000.00		1'000'000.00	
20101.02	PostFinance 0.56 % 1.5.2026		-700'000.00		-700'000.00
20101.03	Stiftung Auffangeinrichtung BVG 0.54 % 23.11.2026		-1'000'000.00		-1'000'000.00
20103	Kurzfristige Verbindlichkeiten gegenüber anderen Geldinstituten	-1'000'000.00		1'000'000.00	
20103.01	Kurzfristige Verbindlichkeiten gegenüber anderen Geldinstituten	-1'000'000.00		1'000'000.00	

		Eröffnungsbilanz 01.01.25	Zunahme	Abnahme	Bilanz 31.12.25
204	Passive Rechnungsabgrenzungen	-32'903.79	-64'845.25	19'806.45	-77'942.59
2043	Transfers der Erfolgsrechnung	-18'849.10	-58'387.90	18'849.10	-58'387.90
20430	RA Transfers der Erfolgsrechnung	-18'849.10	-58'387.90	18'849.10	-58'387.90
20430.01	RA Transfers der Erfolgsrechnung	-18'849.10	-58'387.90	18'849.10	-58'387.90
2044	Finanzaufwand / Finanzertrag	-14'054.69	-6'457.35	957.35	-19'554.69
20440	RA Finanzaufwand / Finanzertrag	-14'054.69	-6'457.35	957.35	-19'554.69
20440.00	Passive Rechnungsabgrenzung Finanzaufwand	-14'054.69	-6'457.35	957.35	-19'554.69
206	Langfristige Finanzverbindlichkeiten	-2'700'000.00			-2'700'000.00
2064	Darlehen, Schuldscheine	-2'700'000.00			-2'700'000.00
20640	Langfristige Darlehen	-2'700'000.00			-2'700'000.00
20640.01	PostFinance 0.25 % 30.06.2027	-1'500'000.00			-1'500'000.00
20640.10	PostFinance 1.84 % 22.06.2029	-1'200'000.00			-1'200'000.00
208	Langfristige Rückstellungen	-40'000.00			-40'000.00
2081	Rückstellungen für langfristige Ansprüche des Personals	-40'000.00			-40'000.00
20810	Rückstellungen für langfristige Ansprüche des Personals	-40'000.00			-40'000.00
20810.01	Rückstellungen für langfristige Ansprüche des Personals	-40'000.00			-40'000.00
29	Eigenkapital	-5'771'787.76	-957'328.21	734'855.10	-5'994'260.87
290	Verpflichtungen (+) bzw. Vorschüsse (-) gegenüber Spezialfinanzierungen	-1'331'864.55	-71'637.67	55'380.25	-1'348'121.97
2900	Spezialfinanzierungen im EK	-1'331'864.55	-71'637.67	55'380.25	-1'348'121.97
29001	Spezialfinanzierung Wasserversorgung	-1'076'971.91	-30'900.94		-1'107'872.85

		Eröffnungsbilanz 01.01.25	Zunahme	Abnahme	Bilanz 31.12.25
29001.00	Spezialfinanzierung Wasserversorgung	-1'076'971.91	-30'900.94		-1'107'872.85
29002	Spezialfinanzierung Abwasserversorgung	-156'175.94		33'270.28	-122'905.66
29002.00	Spezialfinanzierung Abwasserversorgung	-156'175.94		33'270.28	-122'905.66
29003	Spezialfinanzierung Abfall	-55'577.15		22'109.97	-33'467.18
29003.00	Spezialfinanzierung Abfall	-55'577.15		22'109.97	-33'467.18
29006	Spezialfinanzierung Wärmeverbund	-43'139.55	-40'736.73		-83'876.28
29006.00	Spezialfinanzierung Wärmeverbund	-43'139.55	-40'736.73		-83'876.28
293	Vorfinanzierungen	-473'867.18	-175'527.20	150'143.34	-499'251.04
2930	Vorfinanzierungen	-473'867.18	-175'527.20	150'143.34	-499'251.04
29301	Wasserversorgung Werterhalt	-327'645.55	-22'500.00	11'520.85	-338'624.70
29301.00	Wasserversorgung Werterhalt	-327'645.55	-22'500.00	11'520.85	-338'624.70
29302	Abwasserversorgung Werterhalt	-80'300.55	-86'498.00	105'140.85	-61'657.70
29302.00	Abwasserversorgung Werterhalt	-80'300.55	-86'498.00	105'140.85	-61'657.70
29307	SF mit Gemeindereglement	-65'921.08	-66'529.20	33'481.64	-98'968.64
29307.00	Kurtaxen	-5'921.08	-46'529.20	33'481.64	-18'968.64
29307.01	Unterhalt Bootshafen	-60'000.00	-20'000.00		-80'000.00
294	Reserven	-617'889.84	-4'518.29		-622'408.13
2940	Finanzpolitische Reserve	-617'889.84	-4'518.29		-622'408.13
29400	Zusätzliche Abschreibungen	-617'889.84	-4'518.29		-622'408.13
29400.00	Zusätzliche Abschreibungen	-617'889.84	-4'518.29		-622'408.13
298	Übriges Eigenkapital	-30'604.00			-30'604.00
2980	Übriges Eigenkapital	-30'604.00			-30'604.00
29800	Übriges Eigenkapital	-30'604.00			-30'604.00

		Eröffnungsbilanz 01.01.25	Zunahme	Abnahme	Bilanz 31.12.25
29800.00	Eigenkapital Bürgergemeinde	-30'604.00			-30'604.00
299	Bilanzüberschuss/-fehlbetrag	-3'317'562.19	-705'645.05	529'331.51	-3'493'875.73
2990	Jahresergebnis	-529'331.51	-176'313.54	529'331.51	-176'313.54
29900	Jahresergebnis	-529'331.51	-176'313.54	529'331.51	-176'313.54
29900.00	Jahresergebnis	-529'331.51	-176'313.54	529'331.51	-176'313.54
2999	Kumulierte Ergebnisse der Vorjahre	-2'788'230.68	-529'331.51		-3'317'562.19
29990	Kumulierte Ergebnisse der Vorjahre	-2'788'230.68	-529'331.51		-3'317'562.19
29990.00	Kumulierte Ergebnisse der Vorjahre	-2'788'230.68	-529'331.51		-3'317'562.19
	Gewinn / Verlust		11'258'244.42	-11'258'244.42	

Funktionale Gliederung		Rechnung 2025		Budget 2025		Rechnung 2024	
		Aufwand	Ertrag	Aufwand	Ertrag	Aufwand	Ertrag
0	ALLGEMEINE VERWALTUNG	687'595.70	126'049.68	702'480.00	125'400.00	629'327.04	120'779.91
01	Legislative und Exekutive	67'386.15		71'500.00		65'261.82	
011	Legislative	4'702.35		4'700.00		5'242.85	
0110	Legislative	4'702.35		4'700.00		5'242.85	
3130.00	Buchprüfungskosten RPK	4'702.35		4'700.00		5'242.85	
012	Exekutive	62'683.80		66'800.00		60'018.97	
0120	Exekutive	62'683.80		66'800.00		60'018.97	
3000.00	Entschädigungen Gemeinderat	43'717.40		42'000.00		41'762.20	
3000.01	Entschädigungen Kommissionen und Delegierte	2'800.00		4'000.00		3'050.00	
3050.00	AG-Beiträge AHV, IV, EO, ALV, Verwaltungskosten	887.65		800.00		-462.75	
3199.00	Ratskredit	15'278.75		20'000.00		15'669.52	
02	Allgemeine Dienste	620'209.55	126'049.68	630'980.00	125'400.00	564'065.22	120'779.91
022	Allgemeine Dienste	489'130.64	52'486.91	530'400.00	50'100.00	447'646.97	50'588.79
0220	Allgemeine Dienste	489'130.64	52'486.91	530'400.00	50'100.00	447'646.97	50'588.79
3010.00	Löhne Verwaltungspersonal	277'716.90		295'000.00		272'575.40	
3010.09	Taggelder von Versicherungen und EO					-3'500.15	
3050.00	AG-Beiträge AHV, IV, EO, ALV, Verwaltungskosten	28'806.65		21'700.00		20'376.55	
3052.00	AG-Beiträge an Pensionskassen	21'523.30		20'000.00		19'525.80	
3053.00	AG-Beiträge an Unfallversicherungen	6'093.00		5'400.00		5'556.00	
3055.00	AG-Beiträge an Krankentaggeldversicherungen	2'189.75		2'400.00		2'099.70	

Funktionale Gliederung	Rechnung 2025		Budget 2025		Rechnung 2024		
	Aufwand	Ertrag	Aufwand	Ertrag	Aufwand	Ertrag	
3090.00	Aus- und Weiterbildung des Personals	2'100.00		5'000.00		7'999.00	
3091.00	Personalwerbung	108.10					
3100.00	Büromaterial	3'558.19		6'000.00		5'194.36	
3102.00	Drucksachen, Publikationen	1'007.65		2'400.00		1'621.55	
3110.00	Büromöbel und Geräte			6'000.00		3'923.10	
3118.00	Immaterielle Anlagen	6'128.96		16'000.00			
3130.00	Dienstleistungen Dritter	56'969.05		65'000.00		35'692.45	
3130.01	Telefon, Porti, Internet	3'904.75		6'800.00		4'744.80	
3130.02	Gebühren, Bankspesen	1'186.08		1'400.00		919.76	
3130.03	Internet UPC Business (Gals/Tschugg/Vinelz)	1'745.40		1'800.00		1'737.00	
3133.00	Informatik-Nutzungsaufwand	37'749.27		40'000.00		32'212.20	
3134.00	Sachversicherungsprämien	3'293.75		3'700.00		3'281.85	
3158.00	Unterhalt immaterielle Anlagen	5'979.29		1'000.00		4'472.75	
3162.00	Leasing Kopiergerät + Frankiermaschine	5'576.45		8'000.00		5'538.45	
3170.00	Reisekosten und Spesen	1'344.00		1'500.00		1'415.10	
3611.00	Entschädigungen an Kantone und Konkordate	18'929.90		18'000.00		19'073.30	
3636.00	Mitglieder- und Jahresbeiträge	3'220.20		3'300.00		3'188.00	
4210.00	Gebühren für Amtshandlungen		32'430.00		32'000.00	32'177.44	
4240.00	Rechnungsführung Kirchgemeinde		4'500.00		4'500.00	4'500.00	
4250.00	Verkaufserlöse		757.80		800.00	883.20	
4260.00	Rückerstattungen Dritter		6'700.11		4'600.00	4'933.15	
4390.00	Übriger Ertrag		220.00		200.00	170.00	
4611.00	Entschädigungen Kanton für Dienstleistungen		879.00		1'000.00	925.00	
4612.00	Verrechnung zu Lasten Spezialfinanzierungen		7'000.00		7'000.00	7'000.00	
029	Verwaltungsliegenschaften	131'078.91	73'562.77	100'580.00	75'300.00	116'418.25	70'191.12

Funktionale Gliederung		Rechnung 2025		Budget 2025		Rechnung 2024	
		Aufwand	Ertrag	Aufwand	Ertrag	Aufwand	Ertrag
0290	Verwaltungsliegenschaften	50'068.32	33'696.00	40'830.00	33'600.00	39'788.15	33'696.00
3010.00	Lohn Raumpflegerin	3'420.65		4'100.00		3'259.55	
3050.00	AG-Beiträge AHV, IV, EO, ALV, Verwaltungskosten	268.70		330.00		263.00	
3101.00	Betriebs-, Verbrauchsmaterial	1'487.72		1'000.00		1'816.75	
3110.00	Büromöbel und Geräte	12'037.75		10'000.00		109.00	
3120.00	Ver- und Entsorgung	13'479.20		12'900.00		12'932.50	
3134.00	Sachversicherungsprämien	1'405.80		1'200.00		1'210.35	
3144.00	Unterhalt Hochbauten, Gebäude	13'677.85		7'000.00		15'906.30	
3300.40	Planmässige Abschreibungen Hochbauten VV	4'290.65		4'300.00		4'290.70	
4470.00	Pacht- und Mietzinse Liegenschaften VV		33'696.00		33'600.00		33'696.00
0291	Ofenhaus	8'640.07	550.00	9'570.00	500.00	9'411.60	100.00
3010.00	Löhne des Verwaltungs- und Betriebspersonals	105.00		200.00		225.00	
3050.00	AG-Beiträge AHV, IV, EO, ALV, Verwaltungskosten	8.50		20.00		18.15	
3101.00	Betriebs-, Verbrauchsmaterial	64.77		100.00		304.75	
3120.00	Ver- und Entsorgung	711.40		840.00		1'220.75	
3134.00	Sachversicherungsprämien	443.50		400.00		401.55	
3144.00	Unterhalt Ofenhaus	297.40		1'000.00		231.90	
3300.00	Planmässige Abschreibungen Ofenhausplatz	7'009.50		7'010.00		7'009.50	
4472.00	Benützungsgebühren Ofenhaus		550.00		500.00		100.00
0292	Gemeindesaalanlage	61'197.57	23'116.77	39'280.00	25'000.00	51'375.90	21'545.12
3010.00	Lohn Raumpflegerin	20'147.85		16'600.00		17'985.30	
3050.00	AG-Beiträge AHV, IV, EO, ALV	1'658.30		1'200.00		1'451.30	
3101.00	Betriebs-, Verbrauchsmaterial	2'130.52		2'000.00		4'378.10	

Funktionale Gliederung		Rechnung 2025		Budget 2025		Rechnung 2024	
		Aufwand	Ertrag	Aufwand	Ertrag	Aufwand	Ertrag
3111.00	Maschinen, Geräte und Fahrzeuge					2'400.00	
3120.00	Ver- und Entsorgung Liegenschaften Verwaltungsvermögen	10'382.10		7'750.00		11'682.25	
3134.00	Sachversicherungsprämien	2'749.40		3'000.00		2'924.10	
3140.00	Unterhalt Grundstücke	12'623.35					
3144.00	Unterhalt Hochbauten, Gebäude	4'284.90		2'000.00		3'437.85	
3151.00	Unterhalt Apparate, Maschinen, Geräte, Fahrzeuge, Werkzeuge	498.30					
3300.40	Planmässige Abschreibungen Hochbauten VV	1'722.85		1'730.00		2'117.00	
3910.00	Interne Verrechnungen von Dienstleistungen	5'000.00		5'000.00		5'000.00	
4250.00	Stromverkauf an BKW		1'150.76		5'000.00		543.85
4260.00	Rückerstattungen						516.25
4472.00	Vergütung für Benützungen Liegenschaften VV		19'412.00		17'000.00		18'202.00
4612.00	interne Verrechnung Strom Photovoltaikanlage z.L. Fernwärme		2'554.01		3'000.00		2'283.02
0293	Gemeindebauernhaus	11'172.95	16'200.00	10'900.00	16'200.00	15'842.60	14'850.00
3111.00	Anschaffung Geräte	1'863.55					
3120.00	Ver- und Entsorgung	5'651.70		5'500.00		5'219.15	
3134.00	Sachversicherungsprämien	1'543.95		1'400.00		1'479.15	
3144.00	Unterhalt Hochbauten, Gebäude	2'113.75		4'000.00		9'144.30	
4470.00	Mietzins Bauernhaus		16'200.00		16'200.00		14'850.00
1	ÖFFENTLICHE ORDNUNG UND SICHERHEIT, VERTEIDIGUNG	131'149.60	109'252.17	125'390.00	95'900.00	128'947.85	101'224.22
11	Öffentliche Sicherheit	2'417.35		2'400.00		2'360.60	
111	Polizei	2'417.35		2'400.00		2'360.60	

Funktionale Gliederung		Rechnung 2025		Budget 2025		Rechnung 2024	
		Aufwand	Ertrag	Aufwand	Ertrag	Aufwand	Ertrag
1110	Polizei	2'417.35		2'400.00		2'360.60	
3631.00	Pauschalbeitrag Interventionskosten	597.35		550.00		546.60	
3632.00	Stadt Biel, Beitrag Transitplatz Fahrende	1'820.00		1'850.00		1'814.00	
14	Allgemeines Rechtswesen	50'978.80	50'999.97	43'700.00	42'000.00	52'234.75	43'792.57
140	Allgemeines Rechtswesen	50'978.80	50'999.97	43'700.00	42'000.00	52'234.75	43'792.57
1400	Allgemeines Rechtswesen	50'978.80	50'999.97	43'700.00	42'000.00	52'234.75	43'792.57
3132.00	Honorare externe Berater, Gutachter, Fachexperten etc.	4'632.90		5'000.00		5'563.60	
3132.01	Dienstleistungen Dritter	41'414.25		36'200.00		41'819.70	
3158.00	Geoportal / Leitungskataster	4'931.65		2'500.00		4'851.45	
4210.00	Gebühren für Amtshandlungen		50'999.97		42'000.00		43'792.57
15	Feuerwehr	56'292.30	56'292.30	51'700.00	51'700.00	55'296.20	55'296.20
150	Feuerwehr	56'292.30	56'292.30	51'700.00	51'700.00	55'296.20	55'296.20
1500	Feuerwehr	56'292.30	56'292.30	51'700.00	51'700.00	55'296.20	55'296.20
3181.00	Tatsächliche Forderungsverluste	574.60		100.00		242.45	
3632.00	Beiträge an Gemeinden und Gemeindeverbände	55'717.70		51'600.00		55'053.75	
4200.00	Feuerwehersatzabgaben		56'292.30		51'700.00		55'296.20
16	Verteidigung	21'461.15	1'959.90	27'590.00	2'200.00	19'056.30	2'135.45
161	Militärische Verteidigung	3'270.20	1'959.90	3'290.00	1'900.00	3'270.20	1'835.45
1610	Militärische Verteidigung	3'270.20	1'959.90	3'290.00	1'900.00	3'270.20	1'835.45
3137.00	Steuern und Abgaben	385.70		400.00		385.70	

Funktionale Gliederung		Rechnung 2025		Budget 2025		Rechnung 2024	
		Aufwand	Ertrag	Aufwand	Ertrag	Aufwand	Ertrag
3300.40	Planmässige Abschreibungen Scheibenstand	2'884.50		2'890.00		2'884.50	
4470.00	Mietzinsen Swisscom		1'959.90		1'900.00		1'835.45
162	Zivile Verteidigung	18'190.95		24'300.00	300.00	15'786.10	300.00
1620	Zivilschutz	18'190.95		24'300.00	300.00	15'786.10	300.00
3120.00	Wasser, Energie, Heizung	797.10		2'000.00		509.15	
3134.00	Sachversicherungsprämien	1'024.10		900.00		883.70	
3144.00	Unterhalt Hochbauten, Gebäude	65.50		2'000.00			
3151.00	Unterhalt Sirenenfernsteuerung			400.00			
3632.00	Beitrag Gemeindeverband öff. Sicherheit	16'304.25		19'000.00		14'393.25	
4611.00	Entschädigungen von Kantonen und Konkordaten				300.00		300.00
2	BILDUNG	1'276'033.25	357'548.75	1'277'670.00	308'820.00	1'195'765.65	336'460.75
21	Obligatorische Schule	1'276'033.25	357'548.75	1'277'670.00	308'820.00	1'195'765.65	336'460.75
211	Eingangsstufe	262'547.10	54'669.75	262'550.00	56'000.00	233'238.45	26'639.25
2110	Kindergarten	262'547.10	54'669.75	262'550.00	56'000.00	233'238.45	26'639.25
3612.00	Gemeindebeitrag Schulimont	262'547.10		262'550.00		233'238.45	
4611.00	Rückerstattung Besoldungsanteil Kanton		54'669.75		56'000.00		26'639.25
212	Primarstufe	490'848.90	111'240.25	490'850.00	91'600.00	436'054.50	121'357.00
2120	Primarstufe	490'848.90	111'240.25	490'850.00	91'600.00	436'054.50	121'357.00
3612.00	Beitrag an Gemeindeverband Schulimont	490'848.90		490'850.00		436'054.50	
4611.00	Rückerstattung Besoldungsanteil Kanton		111'240.25		91'600.00		121'357.00
213	Oberstufe	326'130.45	79'396.75	327'300.00	72'000.00	344'651.45	75'024.25

Funktionale Gliederung		Rechnung 2025		Budget 2025		Rechnung 2024	
		Aufwand	Ertrag	Aufwand	Ertrag	Aufwand	Ertrag
2130	Sekundarstufe I	326'130.45	79'396.75	327'300.00	72'000.00	344'651.45	75'024.25
3631.00	Schulgeld Gymnasium (GYM1)	41'898.60		10'300.00		35'802.35	
3632.00	Beitrag an Oberstufenschule Erlach	284'231.85		317'000.00		308'849.10	
4611.00	Entschädigungen von Kantonen und Konkordaten		79'396.75		72'000.00		75'024.25
214	Musikschulen	36'296.65		32'000.00		25'530.85	
2140	Musikschulen	36'296.65		32'000.00		25'530.85	
3636.00	Beiträge an Musikschulen	36'296.65		32'000.00		25'530.85	
217	Schulliegenschaften	160'210.15	112'242.00	162'970.00	89'220.00	154'453.40	113'440.25
2170	Schulliegenschaften	80'936.24	92'112.00	95'300.00	70'320.00	84'667.35	93'155.80
3010.00	Löhne Hauswirts- und Reinigungspersonal	14'440.85		16'000.00		14'734.15	
3050.00	AG-Beiträge AHV, IV, EO, ALV, Verwaltungskosten	1'195.90		1'300.00		1'110.00	
3101.00	Betriebs-, Verbrauchsmaterial	5'687.29		2'600.00		2'349.15	
3120.00	Ver- und Entsorgung	11'546.40		10'000.00		11'086.70	
3134.00	Sachversicherungsprämien	5'090.85		4'700.00		4'692.65	
3144.00	Unterhalt Hochbauten, Gebäude	5'178.00		24'000.00		12'897.75	
3300.40	Planmässige Abschreibungen Schulhaus	36'596.95		35'500.00		36'596.95	
3910.00	Interne Verrechnungen von Dienstleistungen	1'200.00		1'200.00		1'200.00	
4260.00	Rückerstattungen / Taggelder						1'043.80
4472.00	Vergütung für Benützungen Liegenschaften VV		92'112.00		70'320.00		92'112.00
2171	Turnhalle / Sportplatz	79'273.91	20'130.00	67'670.00	18'900.00	69'786.05	20'284.45
3010.00	Löhne Reinigung	9'274.40		9'600.00		9'359.80	

Funktionale Gliederung		Rechnung 2025		Budget 2025		Rechnung 2024	
		Aufwand	Ertrag	Aufwand	Ertrag	Aufwand	Ertrag
3050.00	AG-Beiträge AHV, IV, EO, ALV, Verwaltungskosten	721.45				732.65	
3101.00	Betriebs-, Verbrauchsmaterial	997.10		1'500.00		2'923.60	
3110.00	Anschaffung Mobilien	106.05		2'500.00		3'575.40	
3111.00	Maschinen, Geräte und Fahrzeuge					11'254.40	
3120.00	Ver- und Entsorgung	19'442.76		18'750.00		18'114.45	
3134.00	Sachversicherungsprämien	3'138.15		3'010.00		3'003.65	
3144.00	Unterhalt Turnhalle / Sportplatz	26'506.10		12'500.00		2'103.70	
3151.00	Unterhalt Turngeräte	1'305.40		2'500.00		2'408.15	
3300.40	Planmässige Abschreibungen Hochbauten VV	3'882.50		3'410.00		2'410.25	
3910.00	Interne Verrechnungen von Dienstleistungen	13'900.00		13'900.00		13'900.00	
4260.00	Rückerstattungen Dritter						1'109.45
4472.00	Vergütung für Benützungen Liegenschaften VV		20'130.00		18'900.00		19'175.00
219	Obligatorische Schule, übriges			2'000.00		1'837.00	
2195	Schülertransporte			2'000.00		1'837.00	
3170.00	Reisekosten und Spesen			2'000.00		1'837.00	
3	Kultur, Sport und Freizeit, Kirche	108'361.68	156'061.19	131'745.00	156'265.00	369'244.12	377'487.80
32	Kultur, übriges	18'036.05	2'247.30	14'730.00		44'925.20	
329	Kultur	18'036.05	2'247.30	14'730.00		44'925.20	
3290	Übrige Kultur	18'036.05	2'247.30	14'730.00		44'925.20	
3130.00	Jungbürger- / Neuzuzügerfeier	4'392.55		1'000.00		1'412.20	
3632.00	Beitrag Stedtlibliothek + Vereine	8'202.50		8'400.00		38'072.00	
3634.00	Beitrag an Kulturförderung Region	5'441.00		5'330.00		5'441.00	

Funktionale Gliederung		Rechnung 2025		Budget 2025		Rechnung 2024	
		Aufwand	Ertrag	Aufwand	Ertrag	Aufwand	Ertrag
4260.00	Rückerstattungen Dritter		2'247.30				
33	Medien	8'526.10		7'600.00		174'196.05	166'367.80
332	Massenmedien	8'526.10		7'600.00		174'196.05	166'367.80
3320	Massenmedien	8'526.10		7'600.00		7'828.25	
3010.00	Lohn Anzeigerverträge	8'050.00		7'500.00		7'800.00	
3050.00	AG-Beiträge AHV, IV, EO, ALV, Verwaltungskosten	476.10		100.00		28.25	
3321	Gemeinschaftsantenne (Gemeindebetrieb)					166'367.80	166'367.80
3120.00	Energie					-38.11	
3143.00	Unterhalt übrige Tiefbauten					1'012.44	
3181.00	Tatsächliche Forderungsverluste					101.76	
3602.50	Übertrag Spezialfinanzierung an Eigenkapital					285'795.48	
4240.01	Revenue Share UPC						1'971.00
4411.90	Gewinn aus Verkäufen von übrigen Sachanlagen FV						164'396.80
9010.50	Ertragsüberschuss SF Kabelanlage					-120'503.77	
34	Sport und Freizeit	81'799.53	153'813.89	109'415.00	156'265.00	150'122.87	211'120.00
341	Sport	42'032.79	93'807.15	66'550.00	92'900.00	52'368.77	92'885.90
3410	Bootshafen	42'032.79	93'807.15	66'550.00	92'900.00	52'368.77	92'885.90
3130.00	Dienstleistungen Dritter	3'090.77		5'000.00		1'889.55	
3131.00	Planungen und Projektierungen Dritter					4'136.13	
3143.00	Unterhalt Hafenanlage	398.42		20'000.00		7'799.49	
3160.00	Kantonsabgabe Seefläche	18'543.60		18'550.00		18'543.60	

Funktionale Gliederung		Rechnung 2025		Budget 2025		Rechnung 2024	
		Aufwand	Ertrag	Aufwand	Ertrag	Aufwand	Ertrag
3300.20	Planmässige Abschreibungen Bisenschutz Planung			3'000.00			
3893.00	Einlagen in Vorfinanzierungen des EK	20'000.00		20'000.00		20'000.00	
4470.00	Bootsplatzmieten		93'807.15		92'900.00		92'885.90
342	Freizeit	39'766.74	60'006.74	42'865.00	63'365.00	97'754.10	118'234.10
3420	Strandboden / Wanderwege	39'766.74	39'766.74	42'865.00	42'865.00	97'754.10	97'754.10
3010.00	Löhne Betriebspersonals	1'095.00		700.00		682.50	
3101.00	Betriebs-, Verbrauchsmaterial	3'689.19		2'500.00		4'872.80	
3120.00	Ver- und Entsorgung	2'260.20		2'500.00		2'186.20	
3130.00	Dienstleistungen Dritter			2'000.00		53'640.40	
3134.00	Sachversicherungsprämien	338.20		260.00		257.15	
3140.00	Unterhalt Grundstücke	6'013.45		3'000.00		9'744.35	
3300.00	Planmässige Abschreibungen Strandboden	5'526.90		5'530.00		5'526.90	
3300.20	Planmässige Abschreibungen Ufermauer	243.80		245.00		243.80	
3300.60	Planmässige Abschreibungen Spielgeräte See			5'530.00			
3910.00	Interne Verrechnung Dienstleistungen	20'600.00		20'600.00		20'600.00	
4240.00	Platzgebühren		3'669.60		2'600.00		4'020.00
4260.00	Rückerstattungen Dritter						1'540.00
4631.00	Kantonsbeitrag Unterhalt SFG		2'615.50		2'600.00		2'615.00
4893.00	Entnahmen aus Vorfinanzierungen des EK		33'481.64		37'665.00		89'579.10
3421	Camping		20'240.00		20'500.00		20'480.00
4240.00	Betriebskontrollgebühren		20'240.00		20'500.00		20'480.00
4	GESUNDHEIT	66.20		200.00		99.30	
43	Gesundheitsprävention	66.20		200.00		99.30	

Funktionale Gliederung		Rechnung 2025		Budget 2025		Rechnung 2024	
		Aufwand	Ertrag	Aufwand	Ertrag	Aufwand	Ertrag
433	Schulgesundheitsdienst	66.20		200.00		99.30	
4331	Schulzahnpflege	66.20		200.00		99.30	
3136.00	Honorare privatärztlicher Tätigkeit	66.20		200.00		99.30	
5	SOZIALE SICHERHEIT	832'994.88	33'964.50	891'280.00	39'800.00	805'791.60	40'547.48
53	Alter + Hinterlassene	224'896.50		251'565.00		232'788.35	
531	Alters- und Hinterlassenenversicherung AHV	14'692.70		14'900.00		14'767.50	
5310	Alters- und Hinterlassenenversicherung AHV	14'692.70		14'900.00		14'767.50	
3612.00	AHV-Zweigstelle Jolimont	14'692.70		14'900.00		14'767.50	
532	Ergänzungsleistungen AHV/IV	204'666.00		229'665.00		211'627.00	
5320	Ergänzungsleistungen AHV/IV	204'666.00		229'665.00		211'627.00	
3631.00	Beitrag an Kanton, Ergänzungsleistungen	204'666.00		229'665.00		211'627.00	
533	Leistungen an Pensionierte	5'537.80		7'000.00		6'393.85	
5330	Leistungen an Pensionierte	5'537.80		7'000.00		6'393.85	
3636.00	Seniorenreise	5'537.80		7'000.00		6'393.85	
54	Familie und Jugend	46'806.25	33'964.50	50'575.00	39'800.00	50'688.95	40'547.48
541	Familienzulagen	4'350.00		4'575.00		3'137.00	
5410	Familienzulagen	4'350.00		4'575.00		3'137.00	
3631.00	Beitrag an Kanton, Familienzulagen	4'350.00		4'575.00		3'137.00	
545	Leistungen an Familien	42'456.25	33'964.50	46'000.00	39'800.00	47'551.95	40'547.48

Funktionale Gliederung		Rechnung 2025		Budget 2025		Rechnung 2024	
		Aufwand	Ertrag	Aufwand	Ertrag	Aufwand	Ertrag
5450	Leistungen an Familien allgemein	42'456.25	33'964.50	46'000.00	39'800.00	47'551.95	40'547.48
3637.00	Beiträge an private Haushalte	42'456.25		46'000.00		47'551.95	
4611.00	Anteil Kanton Betreuungsgutscheine		33'965.00		36'800.00		37'707.48
4630.00	Beiträge vom Bund		-0.50		3'000.00		2'840.00
57	Sozialhilfe und Asylwesen	561'292.13		589'140.00		522'314.30	
579	Sozialhilfe	561'292.13		589'140.00		522'314.30	
5796	Regionaler Sozialdienst	24'342.40		25'500.00		14'560.80	
3632.00	Regionaler Sozialdienst RSD	24'342.40		25'500.00		14'560.80	
5799	Lastenausgleich Sozialhilfe	536'949.73		563'640.00		507'753.50	
3611.00	Beitrag an Kanton, Sozialhilfe	536'949.73		563'640.00		507'753.50	
6	VERKEHR UND NACHRICHTENÜBERMITTLUNG	491'567.60	278'775.24	497'875.00	240'450.00	459'288.91	253'584.95
61	Strassenverkehr	393'467.60	278'775.24	396'230.00	240'450.00	366'565.51	253'584.95
615	Gemeindestrassen	393'467.60	278'775.24	396'230.00	240'450.00	366'565.51	253'584.95
6150	Gemeindestrassen	375'914.40	214'853.75	371'790.00	187'420.00	345'583.06	186'490.22
3010.00	Löhne Wegmeister	180'854.15		177'000.00		171'424.90	
3010.09	Taggelder von Versicherungen und EO					-107.80	
3050.00	AG-Beiträge AHV, IV, EO, ALV, Verwaltungskosten	14'308.90		14'100.00		13'669.30	
3052.00	AG-Beiträge an Pensionskassen	15'175.60		14'500.00		14'100.00	
3053.00	AG-Beiträge an Unfallversicherungen	5'006.55		5'600.00		5'344.00	
3055.00	AG-Beiträge an Krankentaggeldversicherungen	2'189.75		1'700.00		2'099.70	

Funktionale Gliederung	Rechnung 2025		Budget 2025		Rechnung 2024	
	Aufwand	Ertrag	Aufwand	Ertrag	Aufwand	Ertrag
3090.00	Aus- und Weiterbildung des Personals	540.50		1'000.00		
3101.00	Betriebs-, Verbrauchsmaterial	8'410.20		14'500.00		12'955.55
3111.00	Maschinen, Geräte und Fahrzeuge	972.05		5'000.00		5'564.20
3112.00	Dienstkleider	2'560.85		2'000.00		1'587.05
3119.00	Weihnachtsbeleuchtung	9'727.90				
3120.00	Energie Strassenbeleuchtung	4'076.55		8'000.00		4'671.00
3120.01	Energie Werkhof	1'960.55		2'260.00		2'461.55
3120.02	Entsorgung Werkhof / Strassen	2'525.10		2'730.00		2'472.85
3130.01	Dienstleistungen Dritter	887.40		2'000.00		823.00
3134.00	Sachversicherungsprämien	4'949.30		5'100.00		4'826.90
3137.00	Steuern, Schwerverkehrsabgabe Fahrzeuge	4'733.95		4'600.00		4'757.35
3141.00	Unterhalt Strassen / Verkehrswege	1'045.65		10'000.00		
3141.01	Unterhalt Flurwege	37'831.80		20'000.00		37'938.80
3149.00	Unterhalt Strassenbeleuchtung	4'058.70		15'000.00		4'625.60
3151.00	Unterhalt Apparate, Maschinen, Geräte, Fahrzeuge, Werkzeuge	16'398.85		9'000.00		16'283.06
3161.00	Mieten, Benützungskosten Anlagen	162.15		2'000.00		1'921.20
3170.00	Reisekosten und Spesen	960.00		1'000.00		960.00
3300.10	Planmässige Abschreibungen Strassen / Verkehrswege VV	34'531.20		42'300.00		27'193.90
3300.60	Planmässige Abschreibungen Mobilien VV	10'010.95		9'400.00		10'010.95
3320.90	Planmässige Abschreibungen übrige immaterielle Anlagen	12'035.80		3'000.00		
4240.00	Gebühren für Dienstleistungen		56'652.85		36'100.00	45'245.75
4240.01	Vermietung Festbänke		895.00		200.00	580.00
4260.00	Rückerstattungen Dritter		5'721.60		500.00	2'534.60
4472.00	Vermietung Depot Mattenweg		2'020.20		2'020.00	2'020.20

Funktionale Gliederung		Rechnung 2025		Budget 2025		Rechnung 2024	
		Aufwand	Ertrag	Aufwand	Ertrag	Aufwand	Ertrag
4612.00	Verrechnung zu Lasten SF		61'600.00		61'300.00		47'500.00
4631.00	Kantonsbeitrag öffentliche Beleuchtung + Radweg		18'464.10		17'800.00		19'109.67
4910.00	Interne Verrechnung Dienstleistungen		69'500.00		69'500.00		69'500.00
6155	Parkplätze	13'296.60	59'664.89	18'410.00	47'000.00	11'164.85	57'277.13
3101.00	Betriebs-, Verbrauchsmaterial	129.70		1'000.00			
3132.00	Honorare externe Berater, Gutachter, Fachexperten etc.	2'389.05		5'320.00			
3134.00	Sachversicherungsprämien	541.80		540.00		541.80	
3141.00	Unterhalt Parkplatz Seestrandweg			500.00			
3151.00	Unterhalt Parkuhr	191.35		1'000.00		578.35	
3300.10	Planmässige Abschreibungen Parkplatz See	944.70		950.00		944.70	
3910.00	Interne Verrechnungen von Dienstleistungen	9'100.00		9'100.00		9'100.00	
4240.00	Gebühren Parkplatz		58'396.74		45'000.00		52'197.13
4270.00	Bussen		1'268.15		2'000.00		5'080.00
6156	Kehrmaschine Erlach - Vinelz	4'256.60	4'256.60	6'030.00	6'030.00	9'817.60	9'817.60
3101.00	Betriebs-, Verbrauchsmaterial	1'606.45		1'700.00		1'943.25	
3134.00	Sachversicherungsprämien	680.15		560.00		612.95	
3137.00	Steuern und Abgaben	105.25		370.00		105.25	
3151.00	Unterhalt Kehrmaschine	964.75		2'500.00		6'256.15	
3160.00	Magazinmiete Erlach	900.00		900.00		900.00	
4240.00	Benützungsgebühren		4'256.60		6'030.00		9'817.60
62	Öffentlicher Verkehr	98'100.00		101'645.00		92'723.40	
629	Öffentlicher Verkehr	98'100.00		101'645.00		92'723.40	

Funktionale Gliederung		Rechnung 2025		Budget 2025		Rechnung 2024	
		Aufwand	Ertrag	Aufwand	Ertrag	Aufwand	Ertrag
6291	Gemeindeanteil Öffentlicher Verkehr	98'100.00		101'645.00		92'723.40	
3631.00	Lastenausgleich öffentlicher Verkehr	92'100.00		95'145.00		86'723.40	
3634.00	Postauto Ergänzungskurse	6'000.00		6'500.00		6'000.00	
7	UMWELTSCHUTZ UND RAUMORDNUNG	769'414.15	728'142.40	858'400.00	731'910.00	755'584.10	724'156.35
71	Wasserversorgung	200'297.73	200'297.73	206'150.00	206'150.00	232'665.75	232'665.75
710	Wasserversorgung	200'297.73	200'297.73	206'150.00	206'150.00	232'665.75	232'665.75
7101	Wasserwerk (Gemeindebetrieb)	200'297.73	200'297.73	206'150.00	206'150.00	232'665.75	232'665.75
3120.00	Wasserbezug WAGROM	14'601.17		18'400.00		14'912.58	
3130.00	Dienstleistungen Dritter	2'194.41		3'600.00		2'684.08	
3143.00	Unterhalt Leitungsnetz, Hydranten	5'450.37		5'000.00			
3181.00	Tatsächliche Forderungsverluste	9.25					
3300.30	Planmässige Abschreibungen Wasserversorgung	1'405.05		3'400.00		1'405.05	
3300.60	Planmässige Abschreibungen Wasseruhren	10'115.35		10'120.00		10'115.35	
3409.00	Übrige Passivzinsen	2'940.00		4'630.00			
3510.10	Einlage SF Werterhalt, Wiederbeschaffungswert	22'500.00		22'500.00		22'500.00	
3510.50	Einlage SF Werterhalt, Anschlussgebühren			4'000.00			
3612.00	Verrechnung zu Gunsten Verwaltung	2'000.00		2'000.00		2'000.00	
3612.01	Verrechnung zu Gunsten Werkhof	1'500.00		1'000.00		1'500.00	
3632.00	Beitrag WAGROM	106'681.19		115'600.00		107'899.61	
4240.00	Erlös aus Wasserverkauf		181'918.89		184'400.00		180'036.89
4240.51	Anschlussgebühren		6'857.99		4'000.00		36'438.01
4409.00	Übrige Zinsen von Finanzvermögen						4'670.00
4510.10	Entnahme SF Werterhalt, Wiederbeschaffungswert		11'520.85		17'750.00		11'520.85

Funktionale Gliederung		Rechnung 2025		Budget 2025		Rechnung 2024	
		Aufwand	Ertrag	Aufwand	Ertrag	Aufwand	Ertrag
9010.10	SF Wasser, Einlage Ertragsüberschuss	30'900.94		15'900.00		69'649.08	
72	Abwasserentsorgung	400'366.65	400'366.65	407'860.00	407'860.00	388'106.20	388'106.20
720	Abwasserentsorgung	400'366.65	400'366.65	407'860.00	407'860.00	388'106.20	388'106.20
7201	Abwasserentsorgung (Gemeindebetrieb)	400'366.65	400'366.65	407'860.00	407'860.00	388'106.20	388'106.20
3101.00	Betriebs- und Verbrauchsmaterial	113.26		500.00		80.00	
3120.00	Energie	7'338.03		6'000.00		7'401.24	
3130.00	Dienstleistungen Dritter	7'498.68		5'000.00		9'071.96	
3134.00	Sachversicherungsprämien	69.95		120.00		74.15	
3143.00	Unterhalt Leitungsnetz	22'208.80		10'000.00		5'851.19	
3300.30	Planmässige Abschreibungen Sachanlagen	18'824.75		24'100.00		18'162.30	
3300.90	Planmässige Abschreibungen best. VV	86'316.10		86'320.00		86'316.10	
3409.00	Verrechnete Passivzinsen	4'520.00		6'230.00		6'400.00	
3510.10	Einlage in SF Werterhalt, Wiederbeschaffungswert	86'498.00		86'500.00		86'498.00	
3510.50	Einlage SF Werterhalt, Anschlussgebühren			5'000.00			
3612.00	Verrechnung zu Gunsten Verwaltung	2'000.00		2'000.00		2'000.00	
3612.01	Verrechnung zu Gunsten Werkhof	19'400.00		19'400.00		13'000.00	
3632.00	Betriebsbeitrag Gemeindeverband ARA	145'579.08		156'690.00		153'251.26	
4240.00	Erlös aus Benützungsgebühren		260'275.50		265'000.00		257'226.64
4240.50	Erlös aus Anschlussgebühren		1'680.02		5'000.00		26'280.02
4510.10	Entnahme SF Werterhalt, Wiederbeschaffungswert		105'140.85		112'560.00		104'478.40
9011.20	SF Abwasser, Entnahme Aufwandüberschuss		33'270.28		25'300.00		121.14
73	Abfall	124'158.02	124'158.02	114'100.00	114'100.00	100'184.40	100'184.40

Funktionale Gliederung		Rechnung 2025		Budget 2025		Rechnung 2024	
		Aufwand	Ertrag	Aufwand	Ertrag	Aufwand	Ertrag
730	Abfall	124'158.02	124'158.02	114'100.00	114'100.00	100'184.40	100'184.40
7300	Tierkörperbeseitigung	5'154.85	5'154.85	3'200.00	3'200.00	3'061.50	3'061.50
3632.00	Entsorgung Tierkadaver	5'154.85		3'200.00		3'061.50	
4260.00	Rückerstattungen und Kostenbeteiligungen Dritter		307.40		500.00		472.55
4612.02	Verrechnung Tierkadaverbeseitigung mit SF Abfall		4'847.45		2'700.00		2'588.95
7301	Abfall (Gemeindebetrieb)	119'003.17	119'003.17	110'900.00	110'900.00	97'122.90	97'122.90
3130.00	Kehrichtentsorgung allgemein	28'806.62		26'900.00		27'073.33	
3130.01	Entsorgung Glas	2'861.70		3'200.00		2'841.95	
3130.02	Entsorgung Papier, Karton	3'788.20		4'000.00		2'612.80	
3130.04	Entsorgung Büchsen, Alu, Blech	720.30		900.00		725.75	
3130.05	Entsorgung Altmetall, Sondermüll	3'380.35		3'200.00		2'519.75	
3130.07	Grünabfuhr	24'641.75		23'000.00		17'589.85	
3130.08	Entsorgung Kunststoff	1'088.10		2'000.00		2'524.35	
3143.00	Unterhalt Entsorgungsplätze	822.95		1'000.00			
3181.00	Tatsächliche Forderungsverluste	131.20					
3612.00	Verrechnung zu Gunsten Verwaltung	2'000.00		2'000.00		2'000.00	
3612.01	Verrechnung zu Gunsten Werkhof	30'700.00		30'700.00		23'000.00	
3612.02	Verrechneter Aufwand Tierkörperbeseitigung	4'847.45		2'700.00		2'588.95	
3635.00	Beitrag Kompostieranlage	15'214.55		11'300.00		11'504.00	
4240.00	Kehrichtabfuhrgebühren		91'431.40		91'100.00		91'186.65
4260.00	Rückerstattungen Dritter		4'201.80		4'800.00		4'676.25
4451.00	Dividenden Müve / Kompostieranlage		1'260.00		1'260.00		1'260.00
9010.30	SF Abfall, Einlage Ertragsüberschuss					2'142.17	

Funktionale Gliederung		Rechnung 2025		Budget 2025		Rechnung 2024	
		Aufwand	Ertrag	Aufwand	Ertrag	Aufwand	Ertrag
9011.30	SF Abfall, Entnahme Aufwandüberschuss		22'109.97		13'740.00		
74	Verbauungen	21'040.90		78'200.00			
741	Gewässerverbauungen	21'040.90		78'200.00			
7410	Gewässerverbauungen	21'040.90		78'200.00			
3130.00	Dienstleistungen Dritter	21'040.90		45'000.00			
3142.00	Unterhalt Wasserbau			20'000.00			
3320.00	Planmässige Abschreibungen Uferschutzplanung			13'200.00			
75	Arten- und Landschaftsschutz	6'421.15	3'200.00	10'000.00	3'200.00	4'818.55	3'200.00
750	Arten- und Landschaftsschutz	6'421.15	3'200.00	10'000.00	3'200.00	4'818.55	3'200.00
7500	Arten- und Landschaftsschutz	6'421.15	3'200.00	10'000.00	3'200.00	4'818.55	3'200.00
3140.00	Unterhalt Feuchtstandort Lüscherzstrasse	6'421.15		10'000.00		4'818.55	
4630.00	Beiträge vom Bund		3'200.00		3'200.00		3'200.00
77	Übriger Umweltschutz	11'271.70	120.00	11'290.00	600.00	9'992.40	
771	Friedhof und Bestattung	8'166.00	120.00	9'090.00	600.00	8'124.20	
7710	Friedhof und Bestattung allgemein	8'166.00	120.00	9'090.00	600.00	8'124.20	
3101.00	Betriebs-, Verbrauchsmaterial	123.70		500.00		82.50	
3130.00	Dienstleistungen Dritter	58.10		100.00		57.50	
3144.00	Unterhalt Friedhof			500.00			
3300.30	Planmässige Abschreibung Gemeinschaftsgrab	1'384.20		1'390.00		1'384.20	
3910.00	Interne Verrechnungen von Dienstleistungen	6'600.00		6'600.00		6'600.00	
4240.00	Grabgebühren		120.00		600.00		

Funktionale Gliederung		Rechnung 2025		Budget 2025		Rechnung 2024	
		Aufwand	Ertrag	Aufwand	Ertrag	Aufwand	Ertrag
779	Umweltschutz	3'105.70		2'200.00		1'868.20	
7792	Hundetoiletten	3'105.70		2'200.00		1'868.20	
3101.00	Betriebs-, Verbrauchsmaterial	1'905.70		1'000.00		668.20	
3910.00	Interne Verrechnungen von Dienstleistungen	1'200.00		1'200.00		1'200.00	
79	Raumordnung	5'858.00		30'800.00		19'816.80	
790	Raumordnung	5'858.00		30'800.00		19'816.80	
7900	Raumordnung allgemein	787.00		25'790.00		14'808.80	
3130.00	Dienstleistungen Dritter			20'000.00		13'616.40	
3132.00	Honorare externe Berater, Gutachter, Fachexperten etc.			2'000.00		405.40	
3320.90	Abschreibungen Orts- und Zonenplanungen	787.00		3'790.00		787.00	
7906	Regionale Planungsgruppen	5'071.00		5'010.00		5'008.00	
3632.00	Beitrag Verein seeland.biel/bienne	5'071.00		5'010.00		5'008.00	
8	VOLKSWIRTSCHAFT	372'877.43	430'402.93	340'010.00	370'000.00	398'829.84	396'116.28
81	Landwirtschaft			500.00		307.00	
811	Verwaltung, Vollzug und Kontrolle			500.00		307.00	
8110	Verwaltung, Vollzug und Kontrolle			500.00		307.00	
3010.00	Entschädigung Erhebungsstellenleiter			500.00		307.00	
82	Forstwirtschaft	64'364.75	80'117.25	72'610.00	58'500.00	113'294.97	69'884.61
820	Forstwirtschaft	64'364.75	80'117.25	72'610.00	58'500.00	113'294.97	69'884.61

Funktionale Gliederung		Rechnung 2025		Budget 2025		Rechnung 2024	
		Aufwand	Ertrag	Aufwand	Ertrag	Aufwand	Ertrag
8200	Forstwirtschaft	64'364.75	80'117.25	72'610.00	58'500.00	113'294.97	69'884.61
3101.00	Verbrauchsmaterial / Pflanzen					121.07	
3120.00	Wasser, Energie	1'360.05		1'560.00		1'314.90	
3130.00	Dienstleistungen Dritter	39'005.70		47'500.00		68'571.10	
3130.01	Revierförster	3'971.55		3'000.00		2'529.50	
3134.00	Sachversicherungsprämien	400.35		440.00		438.95	
3141.00	Unterhalt Waldwege	3'704.85		4'000.00		11'750.90	
3144.00	Unterhalt Holzschopf / Forsthaus	251.75		1'000.00		13'091.20	
3300.40	Planmässige Abschreibung Holzschopf	2'960.10		2'960.00		2'960.15	
3636.00	Beiträge an private Organisationen ohne Erwerbszweck	810.40		250.00		617.20	
3910.00	Interne Verrechnungen von Dienstleistungen	11'900.00		11'900.00		11'900.00	
4250.00	Erlöse aus Holzverkäufen		77'755.20		57'700.00		56'997.41
4260.00	Rückerstattungen und Kostenbeteiligungen Dritter		1'535.55		800.00		11'901.20
4631.00	Beiträge vom Kanton		826.50				986.00
84	Tourismus	49'529.20	49'529.20	35'800.00	35'800.00	46'152.40	46'152.40
840	Tourismus	49'529.20	49'529.20	35'800.00	35'800.00	46'152.40	46'152.40
8400	Tourismus	49'529.20	49'529.20	35'800.00	35'800.00	46'152.40	46'152.40
3636.00	Beiträge an private Organisationen ohne Erwerbszweck	3'000.00		3'000.00		3'000.00	
3893.00	Einlagen in Vorfinanzierungen des EK	46'529.20		32'800.00		43'152.40	
4039.00	Kurtaxen		49'529.20		35'800.00		46'152.40
87	Brennstoffe und Energie	258'983.48	300'756.48	231'100.00	275'700.00	239'075.47	280'079.27

Funktionale Gliederung		Rechnung 2025		Budget 2025		Rechnung 2024	
		Aufwand	Ertrag	Aufwand	Ertrag	Aufwand	Ertrag
871	Elektrizität		41'773.00		44'600.00		41'003.80
8710	Elektrizität allgemein		41'773.00		44'600.00		41'003.80
4120.00	Konzessionsgebühren BKW		41'773.00		44'600.00		41'003.80
873	Nichtelektrische Energie	258'983.48	258'983.48	231'100.00	231'100.00	239'075.47	239'075.47
8731	Fernwärmebetrieb (Gemeindebetrieb)	258'983.48	258'983.48	231'100.00	231'100.00	239'075.47	239'075.47
3120.00	Rundholz	48'003.50		44'000.00		29'695.53	
3120.01	Strom, Heizoel	15'022.76		11'400.00		7'768.93	
3120.03	Holzhacker	39'382.20		40'000.00		41'876.08	
3130.00	Dienstleistungen Dritter	7'029.05		2'500.00		3'812.99	
3151.00	Unterhalt Heizung	21'116.63		40'000.00		34'350.42	
3300.30	Planmässige Abschreibungen Sachanlagen	70'448.60		70'870.00		70'448.65	
3409.00	Übrige Passivzinsen	3'690.00		5'530.00		5'500.00	
3612.00	Verrechnete Dienstleistungen Verwaltung	1'000.00		1'000.00		1'000.00	
3612.01	Verrechnete Dienstleistungen Werkhof	10'000.00		10'000.00		10'000.00	
3612.03	Verrechneter Strom Photovoltaikanlage	2'554.01		3'000.00		2'283.02	
4250.00	Verkauf Energie		258'983.48		231'100.00		239'075.47
9010.60	SF Wärmeverbund, Einlage Ertragsüberschuss	40'736.73		2'800.00		32'339.85	
9	FINANZEN UND STEUERN	615'692.05	3'065'555.68	436'765.00	3'193'270.00	958'769.16	3'351'289.83
91	Steuern	11'333.30	2'962'299.55	5'570.00	3'134'680.00	8'088.75	3'003'279.40
910	Steuern	11'333.30	2'962'299.55	5'570.00	3'134'680.00	8'088.75	3'003'279.40
9100	Allgemeine Gemeindesteuern	11'311.90	2'413'131.50	5'000.00	2'645'180.00	5'808.45	2'468'140.35
3181.00	Tatsächliche Forderungsverluste	11'311.90		5'000.00		5'808.45	

Funktionale Gliederung	Rechnung 2025		Budget 2025		Rechnung 2024	
	Aufwand	Ertrag	Aufwand	Ertrag	Aufwand	Ertrag
4000.00	Einkommenssteuern	2'119'613.05		2'255'800.00		2'192'895.90
4000.20	Nachsteuern + Bussen	1'104.10				1'147.70
4000.40	Aktive Steuerauscheidungen Einkommen	45'311.45		43'900.00		49'725.85
4000.50	Passive Steuerauscheidungen Einkommen	-115'676.40		-99'200.00		-194'587.15
4001.00	Vermögenssteuern	257'033.20		357'700.00		382'973.15
4001.40	Aktive Steuerauscheidungen Vermögen	33'275.30		31'100.00		34'968.50
4001.50	Passive Steuerauscheidungen Vermögen	-17'593.30		-32'500.00		-50'496.80
4002.00	Quellensteuern	44'566.20		42'500.00		33'898.25
4002.10	Quellensteuern BGSA	1'185.30		1'300.00		1'142.00
4010.00	Gewinnsteuern	124'418.25		39'800.00		13'379.25
4011.00	Kapitalsteuern	-110.75		680.00		709.15
4011.40	Aktive Steuerauscheidungen Kapitalsteuern	-79'994.90		4'100.00		2'384.55
9101	Sondersteuern	-2.35	233'089.30	570.00	167'000.00	2'095.30
3181.00	Forderungsverluste	-2.35		570.00		2'095.30
4022.00	Grundstückgewinnsteuern		60'545.25		85'000.00	76'533.90
4022.10	Sonderveranlagungen		165'205.35		82'000.00	139'537.90
4029.00	Eingang abgeschriebene Steuern		7'338.70			3'412.30
9102	Liegenschaftssteuern	23.75	307'058.75		314'000.00	185.00
3181.00	Erlasse + Abschreibungen Liegenschaftssteuer	23.75				185.00
4021.00	Liegenschaftssteuern		307'058.75		314'000.00	307'254.95
9103	Hundetaxe		9'020.00		8'500.00	8'400.00
4033.00	Hundetaxen		9'020.00		8'500.00	8'400.00
93	Finanz- und Lastenausgleich	167'323.00	27'293.00	174'830.00	6'100.00	172'489.00
930	Finanz- und Lastenausgleich	167'323.00	27'293.00	174'830.00	6'100.00	172'489.00

Funktionale Gliederung		Rechnung 2025		Budget 2025		Rechnung 2024	
		Aufwand	Ertrag	Aufwand	Ertrag	Aufwand	Ertrag
9300	Finanz- und Lastenausgleich	167'323.00	27'293.00	174'830.00	6'100.00	172'489.00	6'915.00
3621.60	Neue Aufgabenteilung Filag	167'323.00		166'530.00		166'807.00	
3622.70	Disparitätenabbau Gemeinden			8'300.00		5'682.00	
4621.61	Soziodemografischer Zuschuss		6'605.00		6'100.00		6'915.00
4622.70	Disparitätenabbau		20'688.00				
95	Ertragsanteile, übrige		24'287.40		600.00		1'650.35
950	Ertragsanteile, übrige		24'287.40		600.00		1'650.35
9500	Ertragsanteile, übrige		24'287.40		600.00		1'650.35
4024.00	Erbschafts- und Schenkungssteuern		22'087.65				274.40
4600.00	Anteil an Bundeserträgen		2'199.75		600.00		1'375.95
96	Vermögens- und Schuldenverwaltung	42'078.54	51'675.73	43'980.00	51'590.00	48'734.10	53'346.10
961	Zinsen	37'704.59	28'022.43	39'880.00	27'990.00	44'360.15	29'668.80
9610	Zinsen	37'704.59	28'022.43	39'880.00	27'990.00	44'360.15	29'668.80
3181.00	Abschreibungen Verzugszinsen	795.92		200.00		405.39	
3406.00	Verzinsung langfristige Finanzverbindlichkeiten	33'484.02		37'000.00		36'957.06	
3409.00	Interne Verrechnung Zins SF Wasser, Abwasser, Fernwärme					4'670.00	
3499.00	Vergütungszinsen Nesko, Negativzinsen	3'424.65		2'680.00		2'327.70	
4401.00	Zinsen Forderungen und Kontokorrente		16'867.41		11'600.00		15'887.70
4401.01	Zinsen auf kurzfristigen Guthaben		5.02				6.10
4402.00	Zinsen kurzfristige Finanzanlagen						1'875.00
4409.00	Übrige Zinsen Finanzvermögen		11'150.00		16'390.00		11'900.00

Funktionale Gliederung	Rechnung 2025		Budget 2025		Rechnung 2024	
	Aufwand	Ertrag	Aufwand	Ertrag	Aufwand	Ertrag
963 Liegenschaften des Finanzvermögens	4'373.95	23'653.30	4'100.00	23'600.00	4'373.95	23'677.30
9630 Liegenschaften des Finanzvermögens	4'373.95	23'653.30	4'100.00	23'600.00	4'373.95	23'677.30
3137.00 Steuern und Abgaben	309.60		300.00		309.60	
3635.00 Beiträge Flurgenossenschaft Ins - Gampelen	4'064.35		3'800.00		4'064.35	
4430.00 Pacht- und Mietzinse Liegenschaften FV		23'653.30		23'600.00		23'677.30
97 Rückverteilungen				300.00		303.50
971 Rückverteilungen aus CO2-Abgabe				300.00		303.50
9710 Rückverteilungen aus CO2-Abgabe				300.00		303.50
4699.10 Rückverteilung CO2-Abgabe				300.00		303.50
99 Nicht aufgeteilte Posten	394'957.21		212'385.00		729'457.31	285'795.48
990 Nicht aufgeteilte Posten	204'644.09		212'385.00		200'125.80	
9900 Nicht aufgeteilte Posten, Art. 84 GV	204'644.09		212'385.00		200'125.80	
3300.00 Abschreibung bestehendes VV am 31.12.2015	200'125.80		200'125.00		200'125.80	
3894.00 Einlagen in finanzpolitische Reserven	4'518.29		12'260.00			
995 Neutrale Aufwendungen und Erträge	13'999.58					285'795.48
9950 Neutrale Aufwendungen und Erträge	13'999.58					285'795.48
3602.50 Übertrag Spezialfinanzierung an Eigenkapital	13'999.58					
4602.50 Übertrag Spezialfinanzierung Kabelnetz an Eigenkapital						285'795.48
999 Abschluss	176'313.54				529'331.51	

Funktionale Gliederung	Rechnung 2025		Budget 2025		Rechnung 2024	
	Aufwand	Ertrag	Aufwand	Ertrag	Aufwand	Ertrag
9990 Abschluss	176'313.54				529'331.51	
9000.00 Ertragsüberschuss	176'313.54				529'331.51	
Gesamtergebnis	5'285'752.54	5'285'752.54	5'261'815.00	5'261'815.00	5'701'647.57	5'701'647.57
	5'285'752.54	5'285'752.54	5'261'815.00	5'261'815.00	5'701'647.57	5'701'647.57

Artengliederung		Rechnung 2025		Budget 2025		Rechnung 2024	
		Aufwand	Ertrag	Aufwand	Ertrag	Aufwand	Ertrag
3	Aufwand	5'037'801.33		5'243'115.00		5'188'688.73	
30	Personalaufwand	664'880.90		668'350.00		633'468.50	
300	Behörden und Kommissionen	46'517.40		46'000.00		44'812.20	
3000	Löhne Tag- und Sitzungsgelder an Behörden und Kommissionen	46'517.40		46'000.00		44'812.20	
301	Löhne des Verwaltungs- und Betriebspersonals	515'104.80		527'200.00		494'745.65	
3010	Löhne des Verwaltungs- und Betriebspersonals	515'104.80		527'200.00		494'745.65	
305	Arbeitgeberbeiträge	100'510.10		89'150.00		85'911.65	
3050	AG-Beiträge AHV, IV, EO, ALV, Verwaltungskosten	48'332.15		39'550.00		37'186.45	
3052	AG-Beiträge an Pensionskassen	36'698.90		34'500.00		33'625.80	
3053	AG-Beiträge an Unfallversicherungen	11'099.55		11'000.00		10'900.00	
3055	AG-Beiträge an Krankentaggeldversicherungen	4'379.50		4'100.00		4'199.40	
309	Übriger Personalaufwand	2'748.60		6'000.00		7'999.00	
3090	Aus- und Weiterbildung des Personals	2'640.50		6'000.00		7'999.00	
3091	Personalwerbung	108.10					
31	Sach- und übriger Betriebsaufwand	863'218.68		963'930.00		885'146.80	
310	Material- und Warenaufwand	30'911.44		37'300.00		39'311.63	
3100	Büromaterial	3'558.19		6'000.00		5'194.36	
3101	Betriebs-, Verbrauchsmaterial	26'345.60		28'900.00		32'495.72	
3102	Drucksachen, Publikationen	1'007.65		2'400.00		1'621.55	
311	Nicht aktivierbare Anlagen	33'397.11		41'500.00		28'413.15	
3110	Büromöbel und Geräte	12'143.80		18'500.00		7'607.50	

Artengliederung		Rechnung 2025		Budget 2025		Rechnung 2024	
		Aufwand	Ertrag	Aufwand	Ertrag	Aufwand	Ertrag
3111	Maschinen, Geräte und Fahrzeuge	2'835.60		5'000.00		19'218.60	
3112	Kleider, Wäsche, Vorhänge	2'560.85		2'000.00		1'587.05	
3118	Immaterielle Anlagen	6'128.96		16'000.00			
3119	Übrige nicht aktivierbare Anlagen	9'727.90					
312	Ver- und Entsorgung Liegenschaften Verwaltungsvermögen	198'540.77		194'590.00		175'487.70	
3120	Ver- und Entsorgung Liegenschaften Verwaltungsvermögen	198'540.77		194'590.00		175'487.70	
313	Dienstleistungen und Honorare	340'419.18		399'320.00		376'756.45	
3130	Dienstleistungen Dritter	222'963.76		279'600.00		262'333.32	
3131	Planungen und Projektierungen Dritter					4'136.13	
3132	Honorare externe Berater, Gutachter, Fachexperten etc.	48'436.20		48'520.00		47'788.70	
3133	Informatik-Nutzungsaufwand	37'749.27		40'000.00		32'212.20	
3134	Sachversicherungsprämien	25'669.25		25'330.00		24'628.90	
3136	Honorare privatärztlicher Tätigkeit	66.20		200.00		99.30	
3137	Steuern und Abgaben	5'534.50		5'670.00		5'557.90	
314	Baulicher und betrieblicher Unterhalt	152'954.74		172'500.00		140'354.32	
3140	Unterhalt Grundstücke	25'057.95		13'000.00		14'562.90	
3141	Unterhalt Strassen / Verkehrswege	42'582.30		34'500.00		49'689.70	
3142	Unterhalt Wasserbau			20'000.00			
3143	Unterhalt übrige Tiefbauten	28'880.54		36'000.00		14'663.12	
3144	Unterhalt Hochbauten, Gebäude	52'375.25		54'000.00		56'813.00	
3149	Unterhalt übrige Sachanlagen	4'058.70		15'000.00		4'625.60	
315	Unterhalt Mobilien und immaterielle Anlagen	51'386.22		58'900.00		69'200.33	

Artengliederung		Rechnung 2025		Budget 2025		Rechnung 2024	
		Aufwand	Ertrag	Aufwand	Ertrag	Aufwand	Ertrag
3151	Unterhalt Apparate, Maschinen, Geräte, Fahrzeuge, Werkzeuge	40'475.28		55'400.00		59'876.13	
3158	Unterhalt immaterielle Anlagen	10'910.94		3'500.00		9'324.20	
316	Mieten, Leasing, Pachten, Benützungsgebühren	25'182.20		29'450.00		26'903.25	
3160	Miete und Pacht Liegenschaften	19'443.60		19'450.00		19'443.60	
3161	Mieten, Benützungskosten, Anlagen	162.15		2'000.00		1'921.20	
3162	Raten für operatives Leasing	5'576.45		8'000.00		5'538.45	
317	Spesenentschädigungen	2'304.00		4'500.00		4'212.10	
3170	Reisekosten und Spesen	2'304.00		4'500.00		4'212.10	
318	Wertberichtigungen auf Forderungen	12'844.27		5'870.00		8'838.35	
3181	Tatsächliche Forderungsverluste	12'844.27		5'870.00		8'838.35	
319	Verschiedener Betriebsaufwand	15'278.75		20'000.00		15'669.52	
3199	Übriger Betriebsaufwand	15'278.75		20'000.00		15'669.52	
33	Abschreibungen Verwaltungsvermögen	512'047.25		541'070.00		490'933.75	
330	Sachanlagen VV	499'224.45		521'080.00		490'146.75	
3300	Planmässige Abschreibungen Sachanlagen	499'224.45		521'080.00		490'146.75	
332	Abschreibungen immaterielle Anlagen	12'822.80		19'990.00		787.00	
3320	Planmässige Abschreibungen immaterielle Anlagen	12'822.80		19'990.00		787.00	
34	Finanzaufwand	48'058.67		56'070.00		55'854.76	
340	Zinsaufwand	44'634.02		53'390.00		53'527.06	
3406	Verzinsung langfristige Finanzverbindlichkeiten	33'484.02		37'000.00		36'957.06	
3409	Übrige Passivzinsen	11'150.00		16'390.00		16'570.00	

Artengliederung		Rechnung 2025		Budget 2025		Rechnung 2024	
		Aufwand	Ertrag	Aufwand	Ertrag	Aufwand	Ertrag
349	Verschiedener Finanzaufwand	3'424.65		2'680.00		2'327.70	
3499	Übriger Finanzaufwand	3'424.65		2'680.00		2'327.70	
35	Einlagen in Fonds und Spezialfinanzierungen	108'998.00		118'000.00		108'998.00	
351	Einlagen in Fonds und Spezialfinanzierungen im Eigenkapital	108'998.00		118'000.00		108'998.00	
3510	Einlagen in Spezialfinanzierungen EK	108'998.00		118'000.00		108'998.00	
36	Transferaufwand	2'700'050.34		2'761'135.00		2'881'634.52	
360	Ertragsanteile an Dritte	13'999.58				285'795.48	
3602	Ertragsanteile an Gemeinden und Gemeindeverbände	13'999.58				285'795.48	
361	Entschädigungen an Gemeinwesen	1'399'969.79		1'423'740.00		1'270'259.22	
3611	Entschädigungen an Kantone und Konkordate	555'879.63		581'640.00		526'826.80	
3612	Entschädigungen an Gemeinden und Gemeindeverbände	844'090.16		842'100.00		743'432.42	
362	Finanz- und Lastenausgleich	167'323.00		174'830.00		172'489.00	
3621	Finanz- und Lastenausgleich an den Kanton	167'323.00		166'530.00		166'807.00	
3622	Finanz- und Lastenausgleich an Gemeinden und Gemeindeverbände			8'300.00		5'682.00	
363	Beiträge an Gemeinwesen und Dritte	1'118'757.97		1'162'565.00		1'153'090.82	
3631	Beiträge an Kantone und Konkordate	343'611.95		340'235.00		337'836.35	
3632	Beiträge an Gemeinden und Gemeindeverbände	653'104.82		703'850.00		701'963.27	
3634	Beiträge an öffentliche Unternehmungen	11'441.00		11'830.00		11'441.00	
3635	Beiträge an private Unternehmungen	19'278.90		15'100.00		15'568.35	

Artengliederung		Rechnung 2025		Budget 2025		Rechnung 2024	
		Aufwand	Ertrag	Aufwand	Ertrag	Aufwand	Ertrag
3636	Beiträge an private Organisationen ohne Erwerbszweck	48'865.05		45'550.00		38'729.90	
3637	Beiträge an private Haushalte	42'456.25		46'000.00		47'551.95	
38	Ausserordentlicher Aufwand	71'047.49		65'060.00		63'152.40	
389	Einlagen in das Eigenkapital	71'047.49		65'060.00		63'152.40	
3893	Einlagen in Vorfinanzierungen des EK	66'529.20		52'800.00		63'152.40	
3894	Einlagen in finanzpolitische Reserven	4'518.29		12'260.00			
39	Interne Verrechnungen	69'500.00		69'500.00		69'500.00	
391	Dienstleistungen	69'500.00		69'500.00		69'500.00	
3910	Interne Verrechnungen von Dienstleistungen	69'500.00		69'500.00		69'500.00	
4	Ertrag		5'230'372.29		5'222'775.00		5'701'526.43
40	Fiskalertrag		3'033'916.40		3'170'480.00		3'049'706.20
400	Direkte Steuern natürliche Personen		2'368'818.90		2'600'600.00		2'451'667.40
4000	Einkommenssteuern natürliche Personen		2'050'352.20		2'200'500.00		2'049'182.30
4001	Vermögenssteuer natürliche Personen		272'715.20		356'300.00		367'444.85
4002	Quellensteuer natürliche Personen		45'751.50		43'800.00		35'040.25
401	Direkte Steuern juristische Personen		44'312.60		44'580.00		16'472.95
4010	Gewinn- und Kapitalsteuern juristische Personen		124'418.25		39'800.00		13'379.25
4011	Kapitalsteuern juristische Personen		-80'105.65		4'780.00		3'093.70
402	Übrige Direkte Steuern		562'235.70		481'000.00		527'013.45
4021	Liegenschaftssteuern		307'058.75		314'000.00		307'254.95
4022	Vermögensgewinnsteuern		225'750.60		167'000.00		216'071.80

Artengliederung		Rechnung 2025		Budget 2025		Rechnung 2024	
		Aufwand	Ertrag	Aufwand	Ertrag	Aufwand	Ertrag
4024	Erbschafts- und Schenkungssteuern		22'087.65				274.40
4029	Eingang abgeschriebene Steuern		7'338.70				3'412.30
403	Besitz- und Aufwandsteuern		58'549.20		44'300.00		54'552.40
4033	Hundesteuer		9'020.00		8'500.00		8'400.00
4039	Übrige Besitz- und Aufwandsteuer		49'529.20		35'800.00		46'152.40
41	Regalien und Konzessionen		41'773.00		44'600.00		41'003.80
412	Konzessionen		41'773.00		44'600.00		41'003.80
4120	Konzessionen		41'773.00		44'600.00		41'003.80
42	Entgelte		1'191'246.01		1'098'530.00		1'192'553.08
420	Ersatzabgaben		56'292.30		51'700.00		55'296.20
4200	Ersatzabgaben		56'292.30		51'700.00		55'296.20
421	Gebühren für Amtshandlungen		83'429.97		74'000.00		75'970.01
4210	Gebühren für Amtshandlungen		83'429.97		74'000.00		75'970.01
424	Benützungsgebühren und Dienstleistungen		690'894.59		665'030.00		729'979.69
4240	Benützungsgebühren und Dienstleistungen		690'894.59		665'030.00		729'979.69
425	Erlös aus Verkäufen		338'647.24		294'600.00		297'499.93
4250	Verkäufe		338'647.24		294'600.00		297'499.93
426	Rückerstattungen		20'713.76		11'200.00		28'727.25
4260	Rückerstattungen Dritter		20'713.76		11'200.00		28'727.25
427	Bussen		1'268.15		2'000.00		5'080.00
4270	Bussen		1'268.15		2'000.00		5'080.00

Artengliederung	Rechnung 2025		Budget 2025		Rechnung 2024	
	Aufwand	Ertrag	Aufwand	Ertrag	Aufwand	Ertrag
43	Verschiedene Erträge	220.00		200.00		170.00
439	Übriger Ertrag	220.00		200.00		170.00
4390	Übriger Ertrag	220.00		200.00		170.00
44	Finanzertrag	332'822.98		306'190.00		498'549.45
440	Zinsertrag	28'022.43		27'990.00		34'338.80
4401	Zinsen Forderungen und Kontokorrente	16'872.43		11'600.00		15'893.80
4402	Zinsen kurzfristige Finanzanlagen					1'875.00
4409	Übrige Zinsen von Finanzvermögen	11'150.00		16'390.00		16'570.00
441	Realisierte Gewinne FV					164'396.80
4411	Gewinn aus Verkäufen von Sachanlagen FV					164'396.80
443	Liegenschaftenertrag FV	23'653.30		23'600.00		23'677.30
4430	Pacht- und Mietzinse Liegenschaften FV	23'653.30		23'600.00		23'677.30
445	Finanzertrag aus Darlehen und Beteiligungen des VV	1'260.00		1'260.00		1'260.00
4451	Erträge aus Beteiligungen VV	1'260.00		1'260.00		1'260.00
447	Liegenschaftenertrag VV	279'887.25		253'340.00		274'876.55
4470	Pacht- und Mietzinse Liegenschaften VV	145'663.05		144'600.00		143'267.35
4472	Vergütung für Benützung Liegenschaften VV	134'224.20		108'740.00		131'609.20
45	Entnahmen aus Fonds und Spezialfinanzierungen	116'661.70		130'310.00		115'999.25
451	Entnahmen aus Fonds und Spezialfinanzierungen im Eigenkapital	116'661.70		130'310.00		115'999.25

Artengliederung	Rechnung 2025		Budget 2025		Rechnung 2024	
	Aufwand	Ertrag	Aufwand	Ertrag	Aufwand	Ertrag
4510	Entnahmen aus Spezialfinanzierungen des EK			130'310.00		115'999.25
46	Transferertrag	410'750.56		365'300.00		644'465.55
460	Ertragsanteile	2'199.75		600.00		287'171.43
4600	Anteil an Bundeserträgen	2'199.75		600.00		1'375.95
4602	Anteil an Gemeindeerträgen und Erträgen Gemeindeverbände					285'795.48
461	Entschädigungen von Gemeinwesen	356'152.21		331'700.00		321'324.95
4611	Entschädigungen von Kantonen und Konkordaten	280'150.75		257'700.00		261'952.98
4612	Entschädigungen von Gemeinden und Gemeindeverbänden	76'001.46		74'000.00		59'371.97
462	Finanz- und Lastenausgleich	27'293.00		6'100.00		6'915.00
4621	Finanz- und Lastenausgleich von Kantonen und Konkordaten	6'605.00		6'100.00		6'915.00
4622	Finanz- und Lastenausgleich von Gemeinden und Gemeindeverbänden	20'688.00				
463	Beiträge von Gemeinwesen und Dritten	25'105.60		26'600.00		28'750.67
4630	Beiträge vom Bund	3'199.50		6'200.00		6'040.00
4631	Beiträge von Kantonen und Konkordaten	21'906.10		20'400.00		22'710.67
469	Verschiedener Transferertrag			300.00		303.50
4699	Rückverteilungen			300.00		303.50
48	Ausserordentlicher Ertrag	33'481.64		37'665.00		89'579.10
489	Entnahmen aus dem Eigenkapital	33'481.64		37'665.00		89'579.10
4893	Entnahmen aus Vorfinanzierungen des EK	33'481.64		37'665.00		89'579.10

Artengliederung		Rechnung 2025		Budget 2025		Rechnung 2024	
		Aufwand	Ertrag	Aufwand	Ertrag	Aufwand	Ertrag
49	Interne Verrechnungen		69'500.00		69'500.00		69'500.00
491	Dienstleistungen		69'500.00		69'500.00		69'500.00
4910	Interne Verrechnung von Dienstleistungen		69'500.00		69'500.00		69'500.00
9	Abschlusskonten	247'951.21	55'380.25	18'700.00	39'040.00	512'958.84	121.14
90	Abschluss Erfolgsrechnung	247'951.21	55'380.25	18'700.00	39'040.00	512'958.84	121.14
900	Abschluss allgemeiner Haushalt	176'313.54				529'331.51	
9000	Ertragsüberschuss	176'313.54				529'331.51	
901	Abschluss Spezialfinanzierungen und Fonds im EK	71'637.67	55'380.25	18'700.00	39'040.00	-16'372.67	121.14
9010	Abschluss Spzialfinanzierung und Fonds im EK, Ertragsüberschuss	71'637.67		18'700.00		-16'372.67	
9011	Abschluss Spzialfinanzierung und Fonds im EK, Aufwandüberschuss		55'380.25		39'040.00		121.14
Gesamtergebnis		5'285'752.54	5'285'752.54	5'261'815.00	5'261'815.00	5'701'647.57	5'701'647.57
		5'285'752.54	5'285'752.54	5'261'815.00	5'261'815.00	5'701'647.57	5'701'647.57

Funktionale Gliederung		Rechnung 2025		Budget 2025		Rechnung 2024	
		Ausgaben	Einnahmen	Ausgaben	Einnahmen	Ausgaben	Einnahmen
0	ALLGEMEINE VERWALTUNG					52'924.35	9'853.40
02	Allgemeine Dienste					52'924.35	9'853.40
029	Verwaltungsliegenschaften					52'924.35	9'853.40
0292	Gemeindesaalanlage					52'924.35	9'853.40
5040.08	Photovoltaikanlage					52'924.35	
6300.00	Investitionsbeiträge vom Bund						9'853.40
2	BILDUNG	36'805.50					
21	Obligatorische Schule	36'805.50					
217	Schulliegenschaften	36'805.50					
2171	Turnhalle / Sportplatz	36'805.50					
5040.07	Turnhalle Lehrgarderobe	36'805.50					
3	Kultur, Sport und Freizeit, Kirche			30'000.00			12'184.70
33	Medien						12'184.70
332	Massenmedien						12'184.70
3321	Gemeinschaftsantenne (Gemeindebetrieb)						12'184.70
6030.00	Übertragung von übrigen Tiefbauten ins Finanzvermögen						12'184.70
34	Sport und Freizeit			30'000.00			
341	Sport			30'000.00			

Funktionale Gliederung		Rechnung 2025		Budget 2025		Rechnung 2024	
		Ausgaben	Einnahmen	Ausgaben	Einnahmen	Ausgaben	Einnahmen
3410	Bootshafen			30'000.00			
5020.03	Bisenschutz Hafen, Planung			30'000.00			
6	VERKEHR UND NACHRICHTENÜBERMITTLUNG	256'834.74	3'000.00	352'000.00		183'667.15	
61	Strassenverkehr	256'834.74	3'000.00	352'000.00		183'667.15	
615	Gemeindestrassen	256'834.74	3'000.00	352'000.00		183'667.15	
6150	Gemeindestrassen	256'834.74	3'000.00	352'000.00		183'667.15	
5010.10	Sanierung Flurwege	73'372.65		80'000.00			
5010.11	Sanierung Fussweg Gasse / Kirche					23'840.45	
5010.14	Sanierung Gostel Strassenoberbau	183'462.09		180'000.00		59'897.80	
5010.15	Breiten / Flachseren / Zufahrt Insstrasse			50'000.00			
5060.05	Ersatz Piaggio					39'750.00	
5290.04	Gostel Sanierung - Planung			42'000.00		60'178.90	
6340.00	Investitionsbeiträge von öffentlichen Unternehmungen		3'000.00				
7	UMWELTSCHUTZ UND RAUMORDNUNG	580'737.07		175'000.00		32'132.74	
71	Wasserversorgung	197'387.17					
710	Wasserversorgung	197'387.17					
7101	Wasserwerk (Gemeindebetrieb)	197'387.17					
5031.04	Gostel, Sanierung Wasserversorgung	197'387.17					
72	Abwasserentsorgung	331'744.70		125'000.00		28'064.19	
720	Abwasserentsorgung	331'744.70		125'000.00		28'064.19	

Funktionale Gliederung		Rechnung 2025		Budget 2025		Rechnung 2024	
		Ausgaben	Einnahmen	Ausgaben	Einnahmen	Ausgaben	Einnahmen
7201	Abwasserentsorgung (Gemeindebetrieb)	331'744.70		125'000.00		28'064.19	
5032.03	Zustandserhebung Kanalisation Lüscherzstrasse, Gostel	19'425.02				28'064.19	
5032.14	Trennsystem Gostel	236'675.79		50'000.00			
5032.15	Pumpstation Ruelbach	20'144.00		35'000.00			
5032.16	Luftdruckkessel	33'120.41		40'000.00			
5032.18	Ersatz Vakuumpumpen Lüscherzstrasse 99	22'379.48					
74	Verbauungen	42'906.25				4'068.55	
741	Gewässerverbauungen	42'906.25				4'068.55	
7410	Gewässerverbauungen	42'906.25				4'068.55	
5020.02	Wasserbau Ruelbach					4'068.55	
5020.04	Uferschutzplanung	29'264.45					
5020.05	Gewässerraum	13'641.80					
79	Raumordnung	8'698.95		50'000.00			
790	Raumordnung	8'698.95		50'000.00			
7900	Raumordnung allgemein	8'698.95		50'000.00			
5290.02	Nutzungszone See / Gewässerlinie	8'698.95		50'000.00			
8	VOLKSWIRTSCHAFT						9'633.30
87	Brennstoffe und Energie						9'633.30
873	Nichtelektrische Energie						9'633.30
8731	Fernwärmebetrieb (Gemeindebetrieb)						9'633.30

Funktionale Gliederung		Rechnung 2025		Budget 2025		Rechnung 2024	
		Ausgaben	Einnahmen	Ausgaben	Einnahmen	Ausgaben	Einnahmen
6370.00	Investitionsbeiträge von privaten Haushalten						9'633.30
9	FINANZEN UND STEUERN	3'000.00	874'377.31		557'000.00	31'671.40	268'724.24
99	Nicht aufgeteilte Posten	3'000.00	874'377.31		557'000.00	31'671.40	268'724.24
999	Abschluss	3'000.00	874'377.31		557'000.00	31'671.40	268'724.24
9990	Abschluss	3'000.00	874'377.31		557'000.00	31'671.40	268'724.24
5900.00	Passivierte Einnahmen Einwohnergemeinde	3'000.00				31'671.40	
6900.00	Aktiviert Ausgaben Einwohnergemeinde		345'245.44		432'000.00		240'660.05
6900.10	Aktiviert Ausgaben SF Wasserversorgung		197'387.17				
6900.20	Aktiviert Ausgaben SF Abwasserbeseitigung		331'744.70		125'000.00		28'064.19
		877'377.31	877'377.31	557'000.00	557'000.00	300'395.64	300'395.64
	Nettoinvestition	877'377.31	877'377.31	557'000.00	557'000.00	300'395.64	300'395.64

Artengliederung		Rechnung 2025		Budget 2025		Rechnung 2024	
		Ausgaben	Einnahmen	Ausgaben	Einnahmen	Ausgaben	Einnahmen
5	Investitionsausgaben	3'000.00				31'671.40	
59	Übertrag an Bilanz	3'000.00				31'671.40	
590	Passivierungen	3'000.00				31'671.40	
5900	Passivierte Einnahmen	3'000.00				31'671.40	
5900.00	Passivierte Einnahmen allgemeiner Haushalt	3'000.00				31'671.40	
6	Investitionseinnahmen		877'377.31		557'000.00		300'395.64
60	Übertrag von Sachanlagen in das Finanzvermögen						12'184.70
603	Übertragung übrige Tiefbauten						12'184.70
6030	Übertragung von übrigen Tiefbauten ins Finanzvermögen						12'184.70
6030.00	Übertragung von übrigen Tiefbauten ins Finanzvermögen						12'184.70
63	Investitionsbeiträge für eigene Rechnung		3'000.00				19'486.70
630	Bund						9'853.40
6300	Investitionsbeiträge vom Bund						9'853.40
6300.00	Investitionsbeiträge vom Bund						9'853.40
634	Öffentliche Unternehmungen		3'000.00				
6340	Investitionsbeiträge von öffentlichen Unternehmungen		3'000.00				

Artengliederung	Rechnung 2025		Budget 2025		Rechnung 2024	
	Ausgaben	Einnahmen	Ausgaben	Einnahmen	Ausgaben	Einnahmen
6340.00		3'000.00				
						9'633.30
637	Private Haushalte					9'633.30
6370	Investitionsbeiträge von privaten Haushalten					9'633.30
6370.00	Investitionsbeiträge von privaten Haushalten					9'633.30
69	Übertrag an Bilanz	874'377.31		557'000.00		268'724.24
690	Aktivierungen	874'377.31		557'000.00		268'724.24
6900	Aktivierte Ausgaben	874'377.31		557'000.00		268'724.24
6900.00	Aktivierte Ausgaben	345'245.44		432'000.00		240'660.05
6900.10	Aktivierte Ausgaben SF Wasserversorgung	197'387.17				
6900.20	Aktivierte Ausgaben SF Abwasserbeseitigung	331'744.70		125'000.00		28'064.19
		3'000.00	877'377.31	557'000.00	31'671.40	300'395.64
	Nettoinvestition	874'377.31		557'000.00	268'724.24	
		877'377.31	877'377.31	557'000.00	557'000.00	300'395.64